



Stratégie PEE Occitanie

GT - “Espaces naturels : milieux aquatiques”

27/09/2022

C. Cottaz, J. Dao & L. Turpin



Bonjour et bienvenue !

Avant de commencer le GT :

Pensez à vous identifier svp : *clic droit sur votre image puis "renommer"* : Nom + Structure



Déroulement du groupe de travail

GT “espaces naturels : milieux aquatiques”

1. Tour de table
2. Éléments de contexte
3. Stratégie PEE et état d'avancement
4. Échanges et discussions



Plantes exotiques envahissantes en Occitanie
contact@pee-occitanie.fr



www.invmed.fr • <http://pee.cbnpmp.fr>



1. Tour de table



2. Présentation du contexte



Une espèce exotique envahissante dans un territoire est une espèce animale ou végétale exotique, c'est-à-dire non indigène sur ce territoire, dont l'introduction par l'homme, volontaire ou fortuite, y menace les écosystèmes, les habitats ou les espèces indigènes avec des conséquences écologiques, économiques et sanitaires négatives ».



Invasions biologiques

1956 : concept scientifique défini par Charles Elton

Dès 1971 : nombreux engagements internationaux



2014 : publication du Règlement européen n°1143/2014 relatif aux espèces exotiques envahissantes (EEE)

2017 : élaboration de la Stratégie nationale relative aux EEE

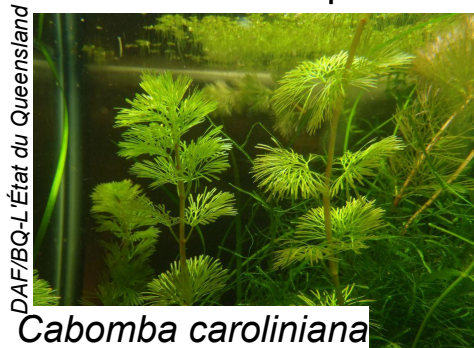
2018 : transcription du Règlement européen en législation française (arrêtés ministériels)

2018-2022 : travaux d'élaboration d'une déclinaison de la Stratégie nationale en Occitanie : CBN (flore)



Invasions biologiques

2018 : transcription du Règlement européen en législation française (arrêtés ministériels)
14 février 2018 + 10 mars 2020 + nouvel arrêté portant mise à jour en cours de parution



Invasions biologiques

2018 : transcription du Règlement européen en législation française (arrêtés ministériels)
14 février 2018 + 10 mars 2020 + nouvel arrêté portant mise à jour en cours de parution

Michaud H.



Ludwigia grandiflora

Arnoux J.C.



Lagarosiphon major

Lauber K.



Myriophyllum heterophyllum

Morvant Y.



Pontederia crassipes

Andrieu F.



Salvinia molesta

Huynh-Tan B.



Pistia stratiotes

Invasions biologiques

2018 : transcription du Règlement européen en législation française (arrêtés ministériels)
14 février 2018 + 10 mars 2020 + nouvel arrêté portant mise à jour en cours de parution

Virevaire M.



Heracleum mantegazzianum

Terrin E.



Ailanthus altissima

Molina J.



Impatiens glandulifera

plus d'autres plantes exotiques envahissantes de berge et ripisylve non réglementées.....

Stratégie régionale Occitanie

Stratégie faune :

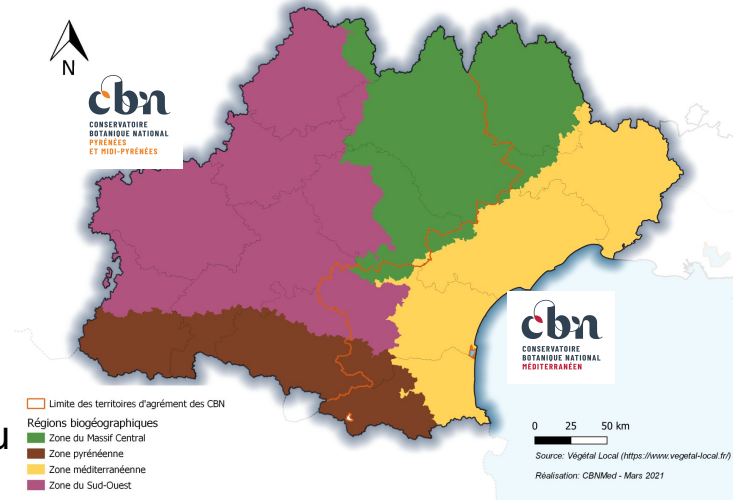
- Coordination :  Conservatoire d'espaces naturels Occitanie
- Financeurs : Région Occitanie + État

Stratégie flore :

- Coordination : CBNMed + CBNPMP
- Financeurs : Région Occitanie + État + Agence de l'eau Adour-Garonne + FEDER
- Acteurs impliqués : Office français de la biodiversité (OFB), Conservatoire d'espaces naturels Occitanie (CEN), Agence régionale de la biodiversité Occitanie (ARB), Agence régionale de santé Occitanie (ARS)...

Validation scientifique : Conseil scientifique régional du patrimoine naturel Occitanie (CSRPN)

Mobilisation des acteurs : enquêtes en ligne, groupes de travail thématiques (x7)



Cohérence avec :

- **Stratégie nationale EEE**
- **Stratégie régionale de la biodiversité (SRB)**
- **Stratégie régionale “ambrosies”**
- **Observatoire régional de la biodiversité (ORB)**
- **Travaux liés santé des végétaux**

3. Avancées de la stratégie : élaboration de la liste

Morvant Y.

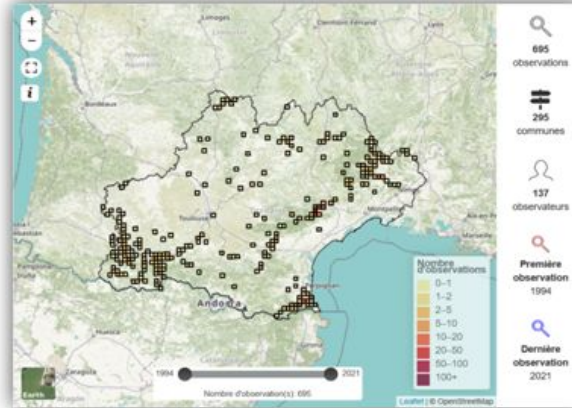


Juglans regia : « Présent »
Archéophyte (avant 1492)

Ugo J.



Carpobrotus spp. : « Présent »
Néophyte (après 1492)
Exogène naturalisé



Ensemble des données d'occurrence connues (*Reynoutria japonica*, SINP Occitanie <http://sinp-occitanie.fr/atlas>)



**Taxons non
autonomes**

Synthèse régionale des données d'occurrence
= catalogue régional Occitanie des taxons exogènes

Code	Nom scientifique	Statut	Pre	100	11	12	13	14	15	16	17	18	19	20	21	22	23	24	25	26	27	28	29	30	
79684	<i>Abutilon theophrasti</i> Medik., 1787	ES	C	C	C																				
79691	<i>Acacia dealbata</i> Link., 1822	ES	C																						
79766	<i>Acer negundo</i> L., 1753	ES	C	C	C																				
79877	<i>Achillea orthoceras</i> Waldst. & Kitl., 1802	ES	C																						
80283	<i>Aegilops biuncialis</i> Vis., 1842	ES	C																						
80279	<i>Aegilops cylindrica</i> Host, 1802	ES	C																						
80304	<i>Aegilops ventricosa</i> Teusch, 1837	ES	C																						
80334	<i>Aenaculus hippocastanum</i> L., 1753	ES	C	C	C																				
80383	<i>Agave americana</i> L., 1753	ES	C	C	C																				
80824	<i>Ailanthus altissima</i> (Mill.) Swingle, 1916	ES	C	C	C	C	C	C	C	C	C	C	C	C	C	C	C	C	C	C	C	C	C	C	C
81023	<i>Alnus rosea</i> L., 1753	ES	C																						
81570	<i>Alnus incana</i> (L.) Meench, 1794	ES	C																						
81875	<i>Alysicarpus villosus</i> (L.) Moench, 1789	ES	C																						
81955	<i>Amaranthus albus</i> L., 1759	ES	C																						
81963	<i>Amaranthus biflorus</i> S.Watson, 1877	ES	C	C	C																				
81976	<i>Amaranthus cruentus</i> L., 1759	ES	C																						
81979	<i>Amaranthus deflexus</i> L., 1771	ES	C	C	C	C	C	C	C	C	C	C	C	C	C	C	C	C	C	C	C	C	C	C	C
81992	<i>Amaranthus hybridus</i> L., 1753	ES	C																						
131296	<i>Amaranthus hybridus</i> subsp. <i>hybridus</i> L., 1753	SSES	C																						
143448	<i>Amaranthus hybridus</i> var. <i>hybridus</i>	VAR	C	C	C																				
143449	<i>Amaranthus hybridus</i> var. <i>pseudoretroflexus</i> (Thell.) Carrotero, 1979	VAR	C	C	C																				
82006	<i>Amaranthus maritimus</i> (Gilles ex Moq.) Hieron., 1881	ES	C																						
82018	<i>Amaranthus retroflexus</i> L., 1753	ES	C	C	C	C	C	C	C	C	C	C	C	C	C	C	C	C	C	C	C	C	C	C	C
82033	<i>Amaranthus viridis</i> L., 1753	ES	C																						
82080	<i>Ambrosia artemisiifolia</i> L., 1753	ES	C																						
810847	<i>Ambrosia psilostachya</i> DC., 1826	ES	C																						
82092	<i>Ambrosia tenuifolia</i> Spreng., 1826	ES	C																						
788832	<i>Anelichia ambigua</i> (Speg.) Arivaga & Barkworth, 2006	ES	C																						



3. Avancées de la stratégie : élaboration de la liste

Étude des risques d'envahissement, de prolifération et d'impacts :

- **Lavergne** (Lavergne, 2010 adapté) : comportement envahissant avéré d'un taxon
- **Weber et Gut** (Weber & Gut, 2004 adaptée) : risque de prolifération d'un taxon
- **EPPO** (Brunel *et al.*, 2010 Branquart *et al.*, 2016 adapté) : évaluation des impacts environnementaux, socio-économiques et sanitaires

Analyse des données d'occurrence :

- **Coefficient de distribution spatiale** : analyse de la répartition des taxons
- **Coefficient de recouvrement** : recouvrement du taxon dans ses aires de présence et fréquence d'observation de ce recouvrement

3. Avancées de la stratégie : élaboration de la liste

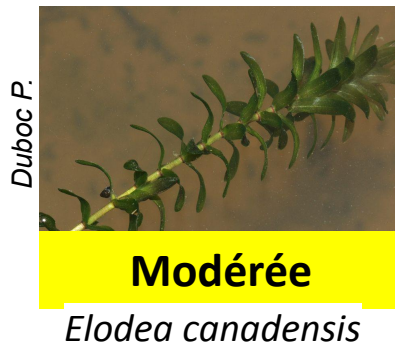
CATÉGORIES		
PEE	Majeure	Plante exotique largement répandue en région Occitanie et qui a régulièrement un fort taux de recouvrement .
	Modérée	Plante exotique assez largement répandue en région Occitanie qui a occasionnellement un fort taux de recouvrement .
	Émergente	Plante exotique peu fréquente en région Occitanie qui a régulièrement un fort taux de recouvrement .
PEEpot	Alerte	Plante exotique peu fréquente en région Occitanie qui a soit toujours un faible taux de recouvrement , soit généralement un taux de recouvrement faible avec parfois un taux élevé sur certaines stations.
	Prévention	Plante exotique <i>a priori</i> absente de la région Occitanie, citée comme envahissante ailleurs et ayant un risque de prolifération en région.

Outils créés : liste PEE & PEEpot Occitanie

- Majeure
- Modérée
- Emergente
- Alerte
- Prévention



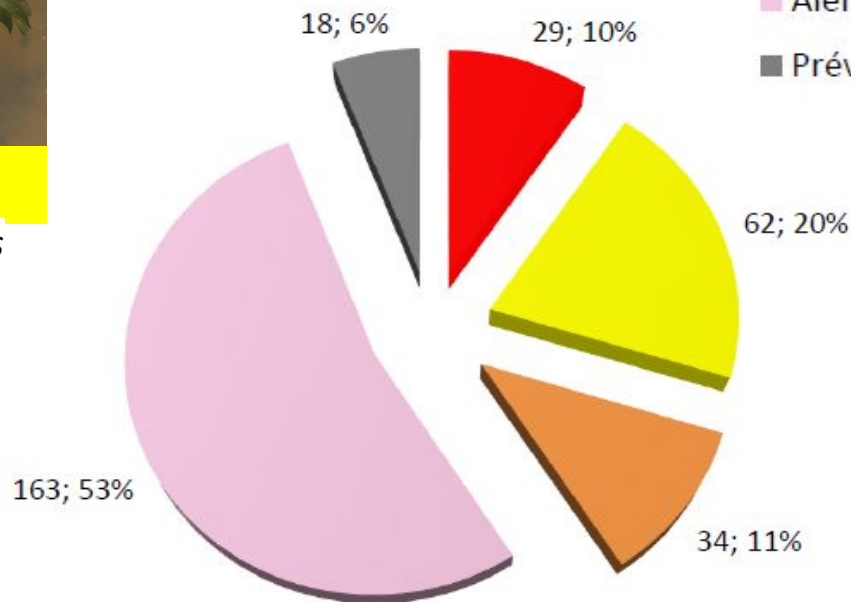
Ludwigia grandiflora



Elodea canadensis



Myriophyllum aquaticum



TOTAL : 306 taxons dont 126 PEE et 181 PEEpot dont 11 PEE et 3 PEEpot strictement aquatiques

Outils créés : publication des PEE & PEEpot Occitanie



LA PROBLÉMATIQUE LISTE D'ESPÈCES STRATÉGIES ▾ AGIR ▾ RESSOURCES ▾



INV MED-Flore est une plateforme d'échanges sur les espèces végétales de Provence-Alpes-Côte d'Azur. Le Conservatoire botanique national méditerranéen de Porquerolles collabore avec les Conservatoires botaniques régionaux pour la mise à jour des listes d'espèces végétales.

Retrouvez sur le site INV MED-Flore toutes les questions sur les espèces végétales, comment elles sont-elles ? quels sont leurs habitats ? comment agir ? ainsi que des retours d'expérience et des ressources.

LISTE PACA LISTE OCCITANIE LISTE CORSE

ABUTILON D'AVICENNE, ABUTILON À PÉTALES JAUNES, ABUTILON DE THÉOPHRASTE
Abutilon theophrasti Medik., 1787

Introduction : 1845
Origine géographique : Asie
Milieu : Berges et ripisylves ; Eaux courantes ou stagnantes ; Milieux agricoles ; Milieux anthropiques

[+ infos](#)

ACACIA À BOIS DUR, ACACIA À BOIS NOIR
Acacia melanoxylon R.Br., 1813

Introduction : 1835
Origine géographique : Océanie
Milieu : Berges et ripisylves ; Dunes côtières et plages de sable ; Forêts et maquis ; Milieux anthropiques ; Prairies, pelouses sèches et garrigues

[+ infos](#)

Filtres

Espèce

Famille

Catégorie PACA

Milieu

Règlement européen

Des statuts par zones biogéographiques

Ludwigia peploides



Huyh-Tan B.

Majeure

Zone méditerranéenne : **Majeure**

Zone pyrénéenne : Prévention

Zone Sud-Ouest : **Émergente**

Zone Massif-Central : **Émergente**

Milieus colonisés :

Berges et ripisylves

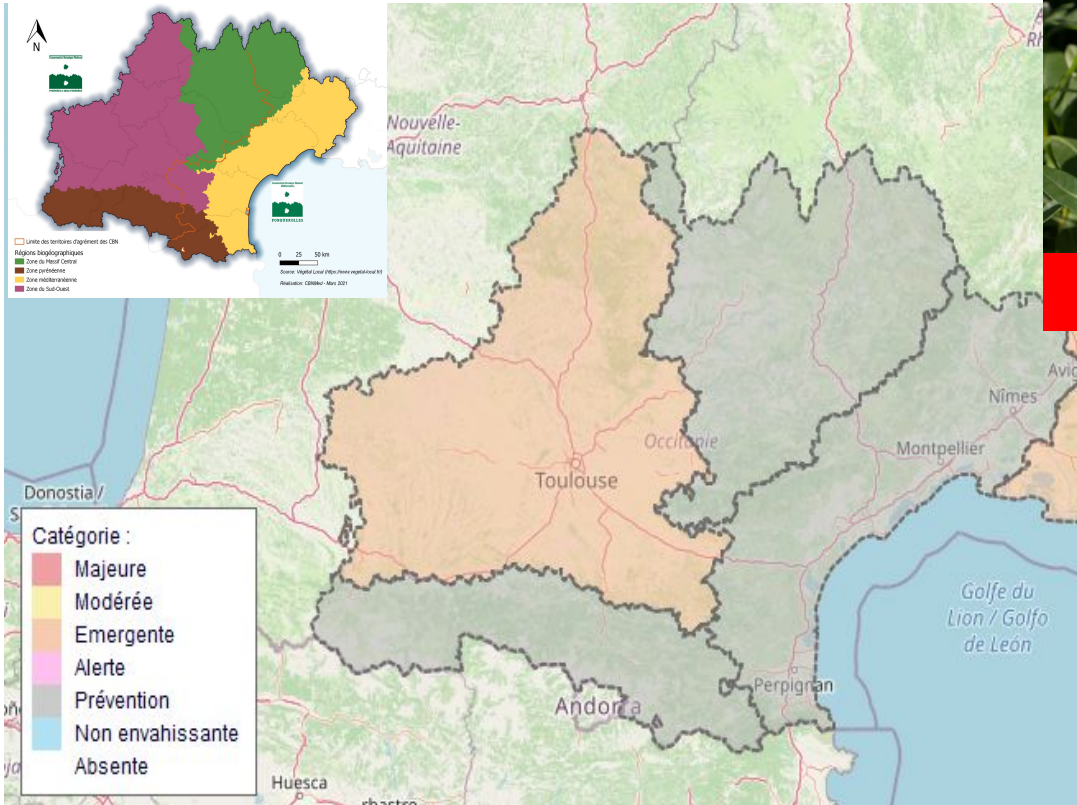
Eaux courantes ou stagnantes

Prairies humides



Des statuts par zones biogéographiques

Alternanthera philoxeroides



Arnoux J.C.

Majeure

Zone méditerranéenne : Prévention

Zone pyrénéenne : Prévention

Zone Sud-Ouest : **Émergente**

Zone Massif-Central : Prévention

Milieus colonisés :

Berges et ripisylves

Eaux courantes ou stagnantes

Milieus agricoles

Milieus anthropiques

Prairies humides



Exemples de PEE et PEEpot en milieux aquatiques

Huynh-Tan B.

Ludwigia peploides, largement répandue



Majeure

CBNPM

Lagarosiphon major, peu répandue



Émergente

Petit Y.

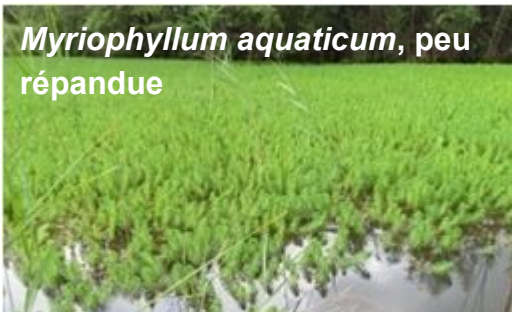
Pontederia crassipes, peu répandue



Alerte

Wikimedia

Myriophyllum aquaticum, peu répandue



Émergente

CBNPM

Elodea nuttallii, peu répandue



Émergente

Dao J.

Crassula helmsii, peu répandue



Émergente

3. Avancées de la stratégie : groupes de travail

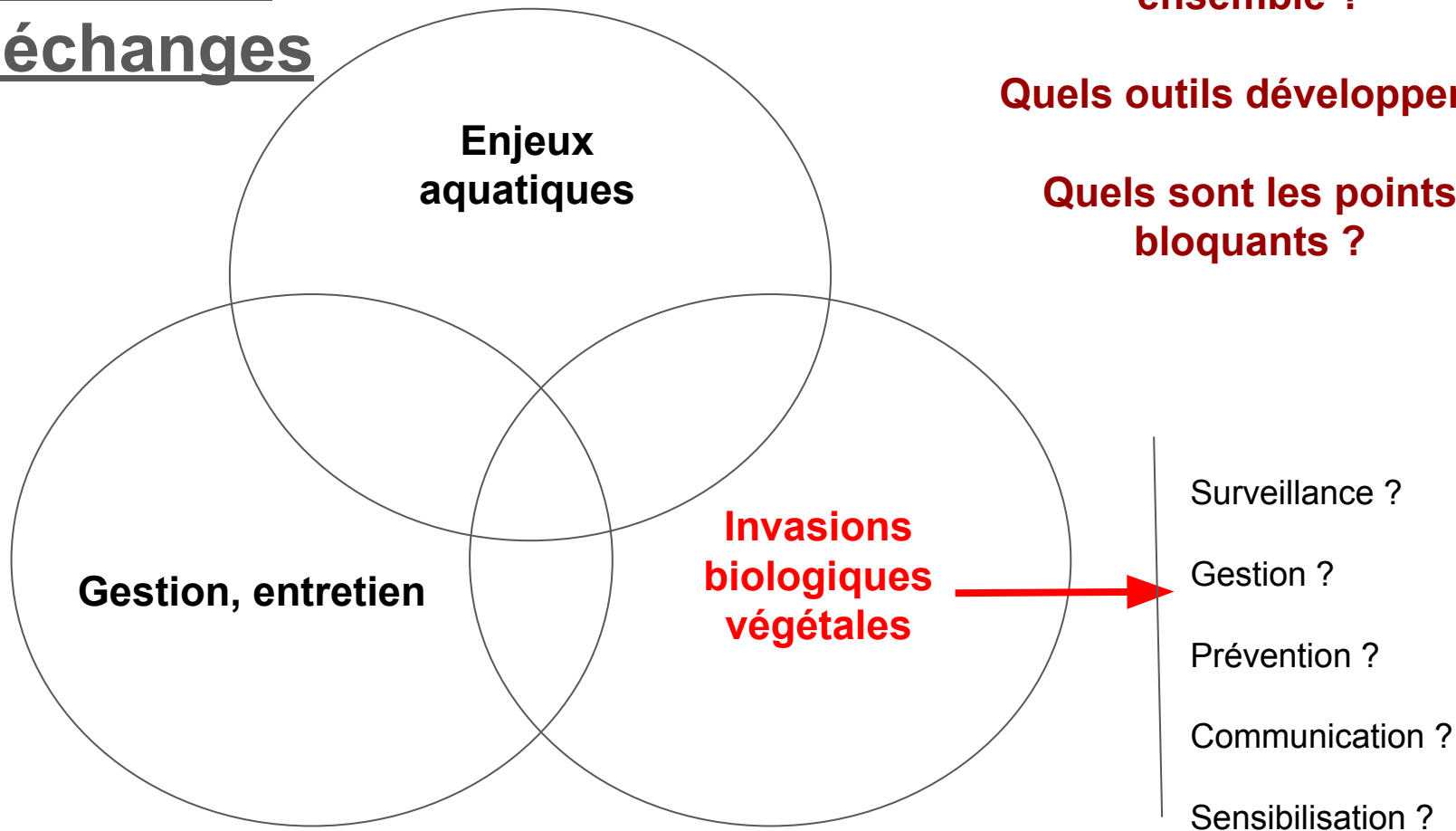
7 groupes de travail proposés

- GT urbain / aménagements / bords de route : 5 mai 2022 14h-16h
- GT horticole / paysage : 23 mai 2022 14h-16h
- GT agricole / monde rural : 1 juin 2022 14h-16h
- GT montagne : 30 septembre 2022 10h-12h
- GT côtier : 30 septembre 2022 14h-16h
- **GT milieux aquatiques : 27 Septembre 2022 14h-16h**
- GT sylvicole : date à définir

Acteurs sollicités pour le GT

- **Gestionnaires d'espaces naturels** : syndicats mixtes...
- **Collectivités** : région, départements, agglo, communes...
- **Experts** : CEN, CBNs, CNRS,...
- **Coordinateurs régionaux** : Etat, région, Agence de l'eau, ARB, OFB...
- **Autres** : associations...

4. Animation des échanges



Sondages



Nous souhaiterions travailler avec vous sur cette thématique, échanger les points de vue et construire des objectifs communs pour parvenir à se mettre d'accord sur des actions pouvant susciter l'adhésion de tous dans la mise en œuvre de la future stratégie.

Sondage : Parmi ces propositions, pouvez-vous hiérarchiser vos besoins ?

- 1. assistance à la réalisation de plans de gestion territoriaux sur des PEE aquatiques prioritaires** (montage de dossier, mobilisation territoriale, rédaction du plan d'actions, etc.)
- 2. formations sur les problématiques PEE et PEEpot aquatiques** (formation sur le terrain)
- 3. création d'outils de reconnaissance des PEE et PEEpot** (fiches d'identification des espèces)
- 4. fiches détaillées sur la connaissance des espèces** (écologie, biologie, répartition, impacts, etc.)
- 5. retours d'expériences sur les méthodes de gestion efficaces des PEE et PEEpot aquatiques** (fiches de retours d'expériences, webinaires, etc.)
- 6. développement d'un dialogue entre pairs** (partage des connaissances, groupes de travail, rencontres territoriales et thématiques, etc.)
- 7. assistance à l'élaboration d'itinéraires techniques pour la gestion des PEE et PEEpot aquatiques** (cahiers des charges, contribution aux protocoles de recherche, etc.)
- 8. assistance à l'application de la réglementation relative aux PEE et PEEpot aquatiques** (travaux d'identification des espèces vendues en aquariophilie, jardinerie, contrôles, etc.)
- 9. assistance à la prévention de l'introduction des PEE et PEEpot aquatiques** (veille territoriale, détection précoce, réaction rapide, étude de la dispersion, communication dédiée)
- 10. développement d'outils de communication, de sensibilisation (et de valorisation de l'existant)** (mieux faire connaître les outils existants, communiquer vers des publics cibles, etc.)

Enjeux GT



Merci de votre attention!



**CONSERVATOIRE
BOTANIQUE NATIONAL
PYRÉNÉES
ET MIDI-PYRÉNÉES**

Plantes exotiques envahissantes en Occitanie

contact@pee-occitanie.fr



<http://pee.cbnpmp.fr>  www.invmed.fr



**CONSERVATOIRE
BOTANIQUE NATIONAL
MÉDITERRANÉEN**

Ressources utiles PEE Occitanie

Document ressources :

<https://docs.google.com/document/d/1wcKGx4HTamX6YWZIC5Mlt3H7pGCF6vSo8Cb2kHKZxo0/edit>

- Enquête en ligne :

http://doctech.cbnpmp.fr/pee-occitanie/synthese_enquete-prealable-strategie_2020.pdf

- Catalogue des occurrences exogènes Occitanie :

http://doctech.cbnpmp.fr/pee-occitanie/catalogue_flore-vasculaire-exogene_2021.pdf

- Listes scientifiques PEE Occitanie :

http://doctech.cbnpmp.fr/pee-occitanie/liste-ref_plantes-exotiques-envahissantes_2021.pdf

- Rapport méthodologique création des listes :

[http://www.invmed.fr/_DATA/RES/Occitanie/\[Strategie%20PEE\]%20Rapport%20m%C3%A9thodologique%20cr%C3%A9ation%20listes%20CBNMed%20CBNPMP%202021.pdf](http://www.invmed.fr/_DATA/RES/Occitanie/[Strategie%20PEE]%20Rapport%20m%C3%A9thodologique%20cr%C3%A9ation%20listes%20CBNMed%20CBNPMP%202021.pdf)

Pour suivre ou contribuer à l'élaboration de la stratégie PEE Occitanie

Dossier temporaire pour accéder aux contributions des GT
(deadline : **fin 2022**)

https://drive.google.com/drive/folders/15kqhDpxAe2N6yax-X_QwLAnDCCGq3x-O?usp=sharing

Formulaire temporaire pour transmettre toutes contributions
complémentaires
(deadline : **fin octobre 2022**)

https://docs.google.com/forms/d/e/1FAIpQLSexdm9oAvx7aIP785XfTnTjMrYBEtG42p_UY5JA4-fyLaR0dA/viewform?usp=sf_link