



# Stratégie PEE Occitanie

## GT - Enjeux horticoles, paysage et JEVI

23/05/2022

C. Cottaz, J. Dao, L. Turpin & V. Agache



# Bonjour et bienvenue !

Avant de commencer le GT :

**Pensez à vous identifier svp** : *clic droit sur votre image puis "renommer"* : Nom + Structure



*Nassella tenuissima* / CBNMed

# Déroulement du groupe de travail

## GT Enjeux horticoles, paysage et JEVI

1. Tour de table
2. Éléments de contexte
3. Processus d'élaboration & état d'avancement
4. Animation des échanges



Plantes exotiques envahissantes en Occitanie

[contact@pee-occitanie.fr](mailto:contact@pee-occitanie.fr)



[www.invmed.fr](http://www.invmed.fr) • <http://pee.cbnmpm.fr>



# 1. Tour de table



## 2. Présentation du contexte



*Une espèce exotique envahissante dans un territoire est une espèce animale ou végétale exotique, c'est-à-dire non indigène sur ce territoire, dont l'introduction par l'homme, volontaire ou fortuite, y menace les écosystèmes, les habitats ou les espèces indigènes avec des conséquences écologiques, économiques et sanitaires négatives ».*



# Invasions biologiques

**1956** : concept scientifique défini par Charles Elton

**Dès 1971** : nombreux engagements internationaux



**2014** : publication du Règlement européen n°1143/2014 relatif aux espèces exotiques envahissantes (EEE)

**2017** : élaboration de la Stratégie nationale relative aux EEE

**2018** : transcription du Règlement européen en législation française (arrêtés ministériels)

**2018-2022** : travaux d'élaboration d'une déclinaison de la Stratégie nationale en Occitanie : CBN (flore)





# Missions des CBN



Développer et améliorer  
les connaissances



Gérer et valoriser  
les données



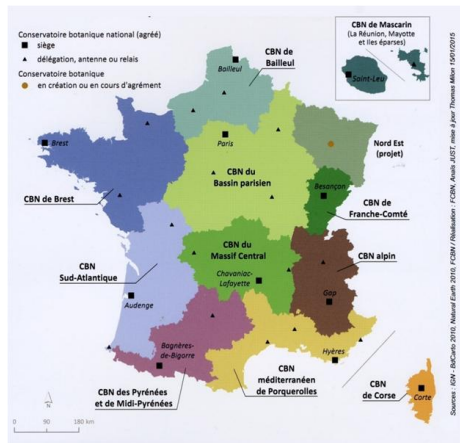
Contribuer à la gestion  
conservatoire et à la  
restauration écologique



Appuyer par l'expertise  
scientifique et technique



Informier, sensibiliser  
et mobiliser



**Des missions d'intérêt général** (art. D416-1 du Code de l'environnement, renforcées par l'article L414-10, loi n°2010-788 du 12/07/2010 art.129 'Grenelle 2') :

... comprenant l'expertise sur les PEE :

- Analyses de risque d'envahissement
- Animation de stratégies régionales
- Appuis techniques, expertises

# Stratégie régionale Occitanie

## Stratégie faune :



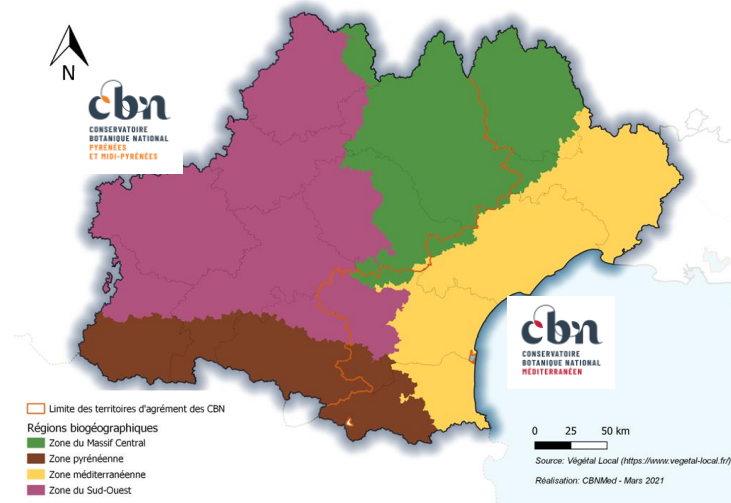
- Coordination :
- Financeurs : Région Occitanie + État

## Stratégie flore :

- Coordination : CBNMed + CBNPMP
- Financeurs : Région Occitanie + État + Agence de l'eau Adour-Garonne + FEDER
- Acteurs impliqués : Office français de la biodiversité (OFB), Conservatoire d'espaces naturels Occitanie (CEN), Agence régionale de la biodiversité Occitanie (ARB), Agence régionale de santé Occitanie (ARS)...

**Validation scientifique** : Conseil scientifique régional du patrimoine naturel Occitanie (CSRPN)

**Mobilisation des acteurs** : enquêtes en ligne, groupes de travail thématiques (x7)



Cohérence avec :

- **Stratégie nationale EEE**
- **Stratégie régionale de la biodiversité (SRB)**
- **Stratégie régionale “ambrosies”**
- **Observatoire régional de la biodiversité (ORB)**

# 3. Avancées de la stratégie : élaboration de la liste

Morvant Y.

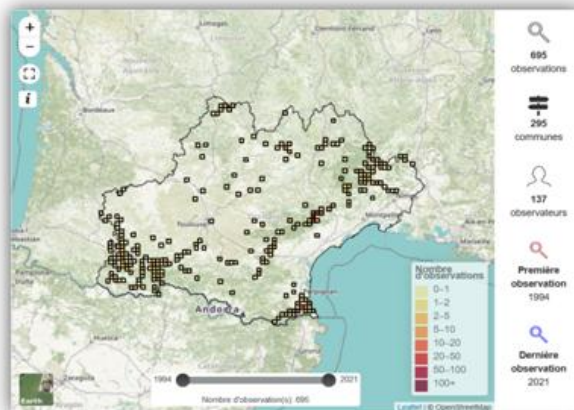


*Juglans regia* : « Présent »  
Archéophyte (avant 1492)

Ugo J.



*Carpobrotus* spp. : « Présent »  
Néophyte (après 1492)  
Exogène naturalisé



Ensemble des données d'occurrence connues (*Reynoutria japonica*, SINP Occitanie <http://sinp-occitanie.fr/atlas>)



**Taxons non  
autonomes**

Synthèse régionale des données d'occurrence  
= catalogue régional Occitanie des taxons exogènes

| Code   | Nom scientifique   | Statut | Année | Prés. | Aut. | Ex. | ... |
|--------|--|--------|-------|-------|------|-----|-----|
| 79684  | <i>Abutilon theophrasti</i> Medik., 1787   | ES     |       | C     | C    | C   |     |
| 79681  | <i>Acacia dealbata</i> Link, 1822  | ES     |       | C     | C    | C   |     |
| 79786  | <i>Azadirachta indica</i> L., 1753   | ES     |       | C     | C    | C   |     |
| 79877  | <i>Achillea millefolium</i> Waldst. & Kit., 1802                                   | ES     |       | C     | C    | C   |     |
| 80263  | <i>Aegilops biuncialis</i> Vis., 1842  | ES     |       | C     | C    | C   |     |
| 80279  | <i>Aegilops cylindrica</i> Host, 1802  | ES     |       | C     | C    | C   |     |
| 80304  | <i>Aegilops ventricosa</i> Tausch, 1837  | ES     |       | C     | C    | C   |     |
| 80334  | <i>Aelurolus hippocastanum</i> L., 1753  | ES     |       | C     | C    | C   |     |
| 80383  | <i>Agave americana</i> L., 1753  | ES     |       | C     | C    | C   |     |
| 80424  | <i>Ailanthus altissima</i> (Mill.) Swingle, 1916                                   | ES     |       | C     | C    | C   |     |
| 81021  | <i>Ailurus rosae</i> L., 1753  | ES     |       | C     | C    | C   |     |
| 81370  | <i>Ailurus rosae</i> (L.) Meench, 1794   | ES     |       | C     | C    | C   |     |
| 81875  | <i>Alysicarpus villosus</i> (L.) Medik., 1789                                      | ES     |       | C     | C    | C   |     |
| 81955  | <i>Amaranthus albus</i> L., 1759   | ES     |       | C     | C    | C   |     |
| 81963  | <i>Amaranthus biflorus</i> S.Watson, 1927  | ES     |       | C     | C    | C   |     |
| 81976  | <i>Amaranthus cruentus</i> L., 1759  | ES     |       | C     | C    | C   |     |
| 81979  | <i>Amaranthus deflexus</i> L., 1771  | ES     |       | C     | C    | C   |     |
| 81992  | <i>Amaranthus hybridus</i> L., 1753  | ES     |       | C     | C    | C   |     |
| 131296 | <i>Amaranthus hybridus</i> subsp. <i>hybridus</i> L., 1753                         | ES     |       | C     | C    | C   |     |
| 143443 | <i>Amaranthus hybridus</i> var. <i>hybridus</i>                                    | VAR    |       | C     | C    | C   |     |
| 143449 | <i>Amaranthus hybridus</i> var. <i>pseudoretrofractus</i> (Thell.) Carrotero, 1979 | VAR    |       | C     | C    | C   |     |
| 82006  | <i>Amaranthus maritimus</i> (Gilles ex Moq.) Hieron., 1881                         | ES     |       | C     | C    | C   |     |
| 82018  | <i>Amaranthus retrofractus</i> L., 1753  | ES     |       | C     | C    | C   |     |
| 82033  | <i>Amaranthus viridis</i> L., 1753   | ES     |       | C     | C    | C   |     |
| 82080  | <i>Ambrosia artemisiifolia</i> L., 1753  | ES     |       | C     | C    | C   |     |
| 810447 | <i>Ambrosia palustrioides</i> DC., 1836  | ES     |       | C     | C    | C   |     |
| 82092  | <i>Ambrosia tenuifolia</i> Spreng., 1826   | ES     |       | C     | C    | C   |     |
| 788832 | <i>Amelichia ambigua</i> (Speg.) Arriaga & Barkworth, 2006                         | ES     |       | C     | C    | C   |     |





### 3. Avancées de la stratégie : élaboration de la liste

#### Étude de la répartition des espèces exogènes du territoire

- **Données de présence** : occurrence avérée de l'espèce sur le territoire
- **Degré de naturalisation** : espèce plantée → naturalisée

#### Analyses de risque : étude des risques d'envahissement, de prolifération et d'impacts :

- **Lavergne** (Lavergne, 2010 adapté) : comportement envahissant avéré d'un taxon
- **Weber et Gut** (Weber & Gut, 2004 adaptée) : risque de prolifération d'un taxon
- **EPPO** (Brunel *et al.*, 2010 Branquart *et al.*, 2016 adapté) : évaluation des impacts environnementaux, socio-économiques et sanitaires

#### Analyse des données d'occurrence :

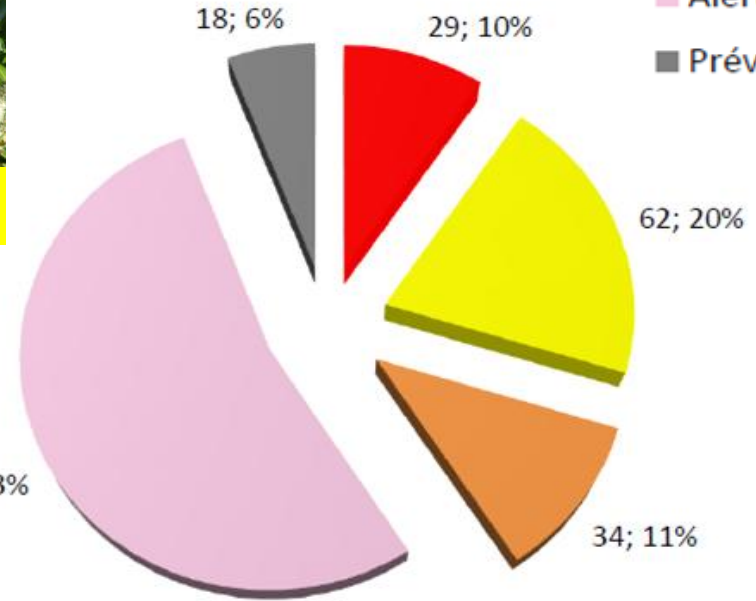
- **Coefficient de distribution spatiale** : analyse de la répartition des taxons
- **Coefficient de recouvrement** : recouvrement du taxon dans ses aires de présence et fréquence d'observation de ce recouvrement

### 3. Avancées de la stratégie : élaboration de la liste

| CATÉGORIES |            |   |
|------------|------------|---|
| PEE        | Majeure    | Plante exotique <b>largement répandue</b> en région Occitanie et qui a régulièrement un <b>fort taux de recouvrement</b> .  |
|            | Modérée    | Plante exotique <b>assez largement répandue</b> en région Occitanie qui a <b>occasionnellement un fort taux de recouvrement</b> .   |
|            | Émergente  | Plante exotique <b>peu fréquente</b> en région Occitanie qui a <b>régulièrement un fort taux de recouvrement</b> .  |
| PEEpot     | Alerte     | Plante exotique <b>peu fréquente</b> en région Occitanie qui a soit <b>toujours un faible taux de recouvrement</b> , soit généralement un taux de recouvrement faible avec <b>parfois un taux élevé</b> sur certaines stations. |
|            | Prévention | Plante exotique <i>a priori</i> <b>absente</b> de la région Occitanie, citée comme envahissante ailleurs et ayant un risque de prolifération en région.   |

# Outils créés : liste PEE & PEEpot Occitanie

- Majeure
- Modérée
- Emergente
- Alerte
- Prévention



**306 taxons dont 126 PEE et 181 PEEpot**

# Outils créés : liste PEE & PEEpot Occitanie

Huynh-Tan B.



**Majeure**

*Buddleja davidii*

Dao J.



**Modérée**

*Lonicera japonica*

Lassus M.



**Modérée**

*Syringa vulgaris*

Michalke F.



**Émergente**

*Cytisus multiflorus*



**Alerte**

*Nassella tenuissima*

Aboucaya A.



**Alerte**

*Gazania rigens*

# Recherche de consensus : extraits de contributions

## **VAL'HOR - Interprofession de l'horticulture, de la fleuristerie et du paysage**

Consultation publique - Projet de plan d'action pour prévenir l'introduction et la propagation d'espèces exotiques envahissantes - [Contribution du 4 février 2022](#)

- “Ne pas faire de confusion : exotique n'est pas forcément à risque envahissant ; indigène n'est pas *a priori* sans risque envahissant”.
- “Si la très grande majorité des plantes horticoles ne pose pas de problème, une faible proportion présente le risque, dans certaines conditions, de devenir envahissante avec des impacts négatifs sur l'environnement.”
- “Les professionnels de l'horticulture, de la fleuristerie et du paysage rejoignent l'objectif général de prévenir les impacts sur la biodiversité et les écosystèmes liés à certaines espèces exotiques et envahissantes proposé dans le Plan d'action”



# Recherche de consensus : extraits de contributions

## FFP - Fédération française du Paysage

Consultation publique - Projet de plan d'action pour prévenir l'introduction et la propagation d'espèces exotiques envahissantes - [Contribution du 3 février 2022](#)

- “C’est le plus souvent la perturbation du milieu qui est la cause de la prolifération d’une PEE et non l’inverse.”
- “Les différentes approches [...] ne retiennent généralement que l’impact négatif des plantes, alors qu’elles peuvent avoir des aspects positifs majeurs (exemple du Robinier pseudo acacia utilisé pour son bois, Arundo donax (Canne de Provence) utilisée pour la fabrication des hanches pour les instruments à vent, Rosa rugosa utilisé pour les aménagements de bords de route pour sa rusticité et sa résistance au sel, Acacia dealbata (Mimosa), emblème patrimonial de la ville de Bormes les Mimosas dans le Var...”
- “Refus des listes « positives » de type « tout est interdit sauf ».”

# Recherche de consensus : extraits de contributions

## Extraits de quelques entretiens avec des socio-professionnels menés par Vanina Agache

Stage 2022 relatif aux ligneux exotiques envahissants d'Occitanie (CBNPMP/CBNMed)

- “Certaines espèces ont été sélectionnées (ex : acacia) pour être stériles ou non drageonnantes donc « non envahissantes » et qui devraient être mises plus en avant.”
- “Ne pas mettre en opposition production et protection. Toutes les plantes ornementales ne sont pas sources d’envahissement et de destruction de la biodiversité.”

### 3. Avancées de la stratégie : groupes de travail

#### 7 groupes de travail proposés

- GT urbain / aménagements / bords de route : **5 mai 2022 14h-16h**
- **GT horticole / paysage** : **23 mai 2022 14h-16h**
- GT agricole / monde rural : **1 juin 2022 14h-16h**
- GT montagne : **semaine 23**
- GT côtier : **semaine 23**
- GT espaces naturels / gestionnaires : **semaine 37**
- GT sylvicole : **date à définir**

#### Acteurs sollicités pour le GT Horticole / paysage :

- **Collectivités**: région, conseils départementaux, services espaces verts (Toulouse, Montpellier...)...
- **Référents**: Plante & Cité, VAL'HOR, UNEP (Union des entreprises des paysages), Astredhor, FFP (Fédération française du paysage), FREDON, ANSES (Agence nationale de sécurité sanitaire de l'alimentation, de l'environnement et du travail)...
- **Coordinateurs régionaux** : État, région, ARB (Agence régionale de la biodiversité)...
- **Autres** : producteurs, bureaux d'étude, paysagistes, Société d'horticulture et histoire naturelle, Lycée horticole (Tarbes), réseau Végétal Local...

# Ressources disponibles

## GT Horticulture, paysage et JEVI

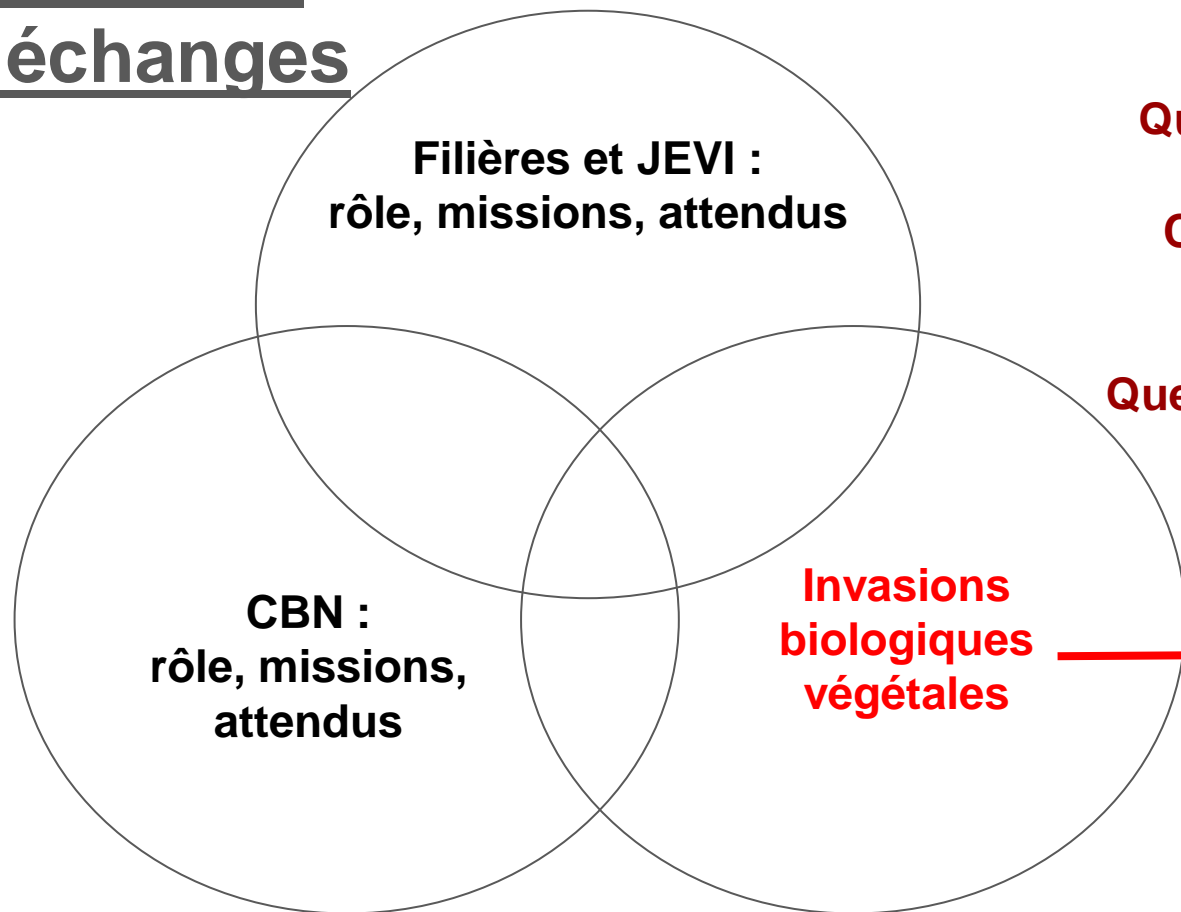
Ressources Horticulture, paysage, JEVI (jardins, espaces verts, infrastructures) :

- [Valhor, 2015](#) : Code de conduite
  - Travail évolutif, travail pro-actif, pour l'ensemble des acteurs de l'horticulture, pour s'engager à ne pas propager les plantes considérées comme envahissantes.
  - Deux listes : une liste consensus (interdites) et une liste de recommandation selon les utilisations et les milieux.
- [UNEP, 2019](#) : Règles professionnelles “gestion des PEE et adventices”
- [Plante et Cité, 2012](#) : gestion préventive des PEE, fiches techniques JEVI

Autres ressources

- [FNTP, 2016](#) : gestion sur les chantiers de travaux publics
- [UNPG, 2014](#) : gestion des invasives sur les sites de carrières
- [UPGE, 2020](#) : préconisation pour la rédaction des CCTP
- [IUCN France, 2016](#) : EEE sur les sites d'entreprises (tomes [1](#) et [2](#))

## 4. Animation des échanges



**Perception des PEE (usages,  
services, etc.) ?**

**Quels CONSENSUS ?**

**Comment collaborer  
ensemble ?**

**Quels outils développer ?**

Milieu urbain ? naturel ?

Réglementation ?

Surveillance ?

Prévention ?



# Sondages



Nous souhaiterions travailler avec vous sur cette thématique, d'échanger les points de vue et de construire des objectifs communs pour parvenir à se mettre d'accord sur des actions pouvant susciter l'adhésion de tous dans la mise en œuvre de la future stratégie.



# Compte-rendu partagé

## Besoins :

- **Quels besoins ont été soulevés ?**

## Freins :

- **Quels freins ont été identifiés ?**

## Attentes/Priorités :

- **Quelles attentes ?**
- **Quelles priorités ?**
- **Quels consensus ?**

## Suite à donner :

- **Sur quoi se mobiliser les prochaines années ?**



**Merci de votre attention!**



**CONSERVATOIRE  
BOTANIQUE NATIONAL  
PYRÉNÉES  
ET MIDI-PYRÉNÉES**

**Plantes exotiques envahissantes en Occitanie**

[contact@pee-occitanie.fr](mailto:contact@pee-occitanie.fr)



<http://pee.cbnmpm.fr> [www.invmed.fr](http://www.invmed.fr)



**CONSERVATOIRE  
BOTANIQUE NATIONAL  
MÉDITERRANÉEN**

# Ressources utiles PEE Occitanie

Document ressources :

<https://docs.google.com/document/d/1wcKGx4HTamX6YWZIC5MI3H7pGCF6vSo8Cb2kHKZxo0/edit>

- Enquête en ligne : [http://doctech.cbnmpm.fr/pee-occitanie/synthese\\_enquete-prealable-strategie\\_2020.pdf](http://doctech.cbnmpm.fr/pee-occitanie/synthese_enquete-prealable-strategie_2020.pdf)
- Catalogue des occurrences exogènes Occitanie : [http://doctech.cbnmpm.fr/pee-occitanie/catalogue\\_flore-vasculaire-exogene\\_2021.pdf](http://doctech.cbnmpm.fr/pee-occitanie/catalogue_flore-vasculaire-exogene_2021.pdf)
- Listes scientifiques PEE Occitanie : [http://doctech.cbnmpm.fr/pee-occitanie/liste-ref\\_plantes-exotiques-envahissantes\\_2021.pdf](http://doctech.cbnmpm.fr/pee-occitanie/liste-ref_plantes-exotiques-envahissantes_2021.pdf)
- Rapport méthodologique création des listes : [http://www.invmed.fr/\\_DATA/RES/Occitanie/\[Strategie%20PEE\]%20Rapport%20m%C3%A9thodologique%20cr%C3%A9ation%20listes%20CBNMed%20CBNPMP%202021.pdf](http://www.invmed.fr/_DATA/RES/Occitanie/[Strategie%20PEE]%20Rapport%20m%C3%A9thodologique%20cr%C3%A9ation%20listes%20CBNMed%20CBNPMP%202021.pdf)



# Suivez ou contribuez à l'élaboration de la stratégie PEE Occitanie

Dossier temporaire pour accéder aux contributions des GT  
(deadline : fin 2022)

[https://drive.google.com/drive/folders/15kqhDpxAe2N6yax-X\\_QwLAnDCCGq3x-O?usp=sharing](https://drive.google.com/drive/folders/15kqhDpxAe2N6yax-X_QwLAnDCCGq3x-O?usp=sharing)

Formulaire temporaire pour transmettre toutes contributions  
complémentaires  
(deadline : oct 2022)

[https://docs.google.com/forms/d/e/1FAIpQLSexdm9oAvx7aIP785XfTnTjMrYBEtG42p\\_UY5JA4-fyLaR0dA/viewform?usp=sf\\_link](https://docs.google.com/forms/d/e/1FAIpQLSexdm9oAvx7aIP785XfTnTjMrYBEtG42p_UY5JA4-fyLaR0dA/viewform?usp=sf_link)