



Stratégie PEE Occitanie

GT - “Enjeux littoraux et côtiers”

30/09/2022

C. Cottaz, J. Dao & L. Turpin



Bonjour et bienvenue !

Avant de commencer le GT :

Pensez à vous identifier svp : *clic droit sur votre image puis "renommer" : Nom + Structure*



Déroulement du groupe de travail

GT “Enjeux littoraux et côtiers”

1. Tour de table
2. Eléments de contexte
3. Stratégie PEE & état d'avancement de la stratégie
4. Animation des échanges



Plantes exotiques envahissantes en Occitanie
contact@pee-occitanie.fr



www.invmed.fr • <http://pee.cbnmpm.fr>



1. Tour de table



2. Présentation du contexte



Une espèce exotique envahissante dans un territoire est une espèce animale ou végétale exotique, c'est-à-dire non indigène sur ce territoire, dont l'introduction par l'homme, volontaire ou fortuite, y menace les écosystèmes, les habitats ou les espèces indigènes avec des conséquences écologiques, économiques et sanitaires négatives ».



Invasions biologiques

1956 : concept scientifique défini par Charles Elton

Dès 1971 : nombreux engagements internationaux



2014 : publication du Règlement européen n°1143/2014 relatif aux espèces exotiques envahissantes (EEE)

2017 : élaboration de la Stratégie nationale relative aux EEE

2018 : transcription du Règlement européen en législation française (arrêtés ministériels)

2018-2022 : travaux d'élaboration d'une déclinaison de la Stratégie nationale en Occitanie : CBN (flore)



Invasions biologiques



2018 : transcription du Règlement européen en législation française (arrêtés ministériels)
14 février 2018 + 10 mars 2020 + nouvel arrêté portant mise à jour en cours de parution

Michaud H.



Baccharis halimifolia

Terrin E.



Ailanthus altissima

Molina J.



Acacia saligna

plus d'autres plantes exotiques envahissantes de milieux littoraux et côtiers non réglementées.....

Missions des CBN



Développer et améliorer
les connaissances



Gérer et valoriser
les données



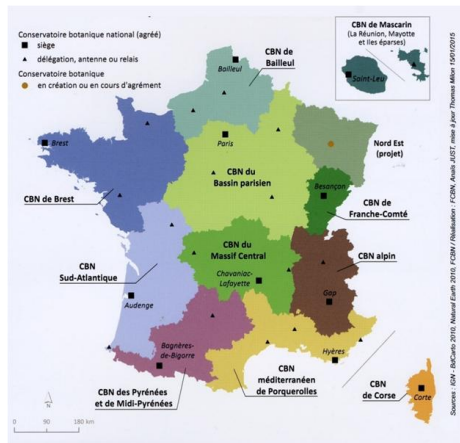
Contribuer à la gestion
conservatoire et à la
restauration écologique



Appuyer par l'expertise
scientifique et technique



Informier, sensibiliser
et mobiliser



Des missions d'intérêt général (art. D416-1 du Code de l'environnement, renforcées par l'article L414-10, loi n°2010-788 du 12/07/2010 art.129 'Grenelle 2') :

... comprenant l'expertise sur les PEE :

- Analyses de risque d'envahissement
- Animation de stratégies régionales
- Appuis techniques, expertises

Stratégie régionale Occitanie

Stratégie faune :



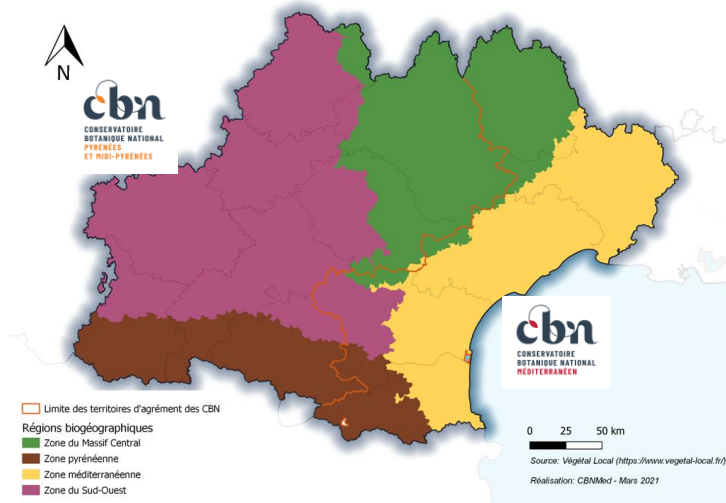
- Coordination :
- Financeurs : Région Occitanie + État

Stratégie flore :

- Coordination : CBNMed + CBNPMP
- Financeurs : Région Occitanie + État + Agence de l'eau Adour-Garonne + FEDER
- Acteurs impliqués : Office français de la biodiversité (OFB), Conservatoire d'espaces naturels Occitanie (CEN), Agence régionale de la biodiversité Occitanie (ARB), Agence régionale de santé Occitanie (ARS)...

Validation scientifique : Conseil scientifique régional du patrimoine naturel Occitanie (CSRPN)

Mobilisation des acteurs : enquêtes en ligne, groupes de travail thématiques (x7)



Cohérence avec :

- **Stratégie nationale EEE**
- **Stratégie régionale de la biodiversité (SRB)**
- **Stratégie régionale “ambrosies”**
- **Observatoire régional de la biodiversité (ORB)**
- **Travaux liés santé des végétaux**

3. Avancées de la stratégie : élaboration de la liste

Étude des risques d'envahissement, de prolifération et d'impacts :

- **Lavergne** (Lavergne, 2010 adapté) : comportement envahissant avéré d'un taxon
- **Weber et Gut** (Weber & Gut, 2004 adaptée) : risque de prolifération d'un taxon
- **EPPO** (Brunel *et al.*, 2010 Branquart *et al.*, 2016 adapté) : évaluation des impacts environnementaux, socio-économiques et sanitaires

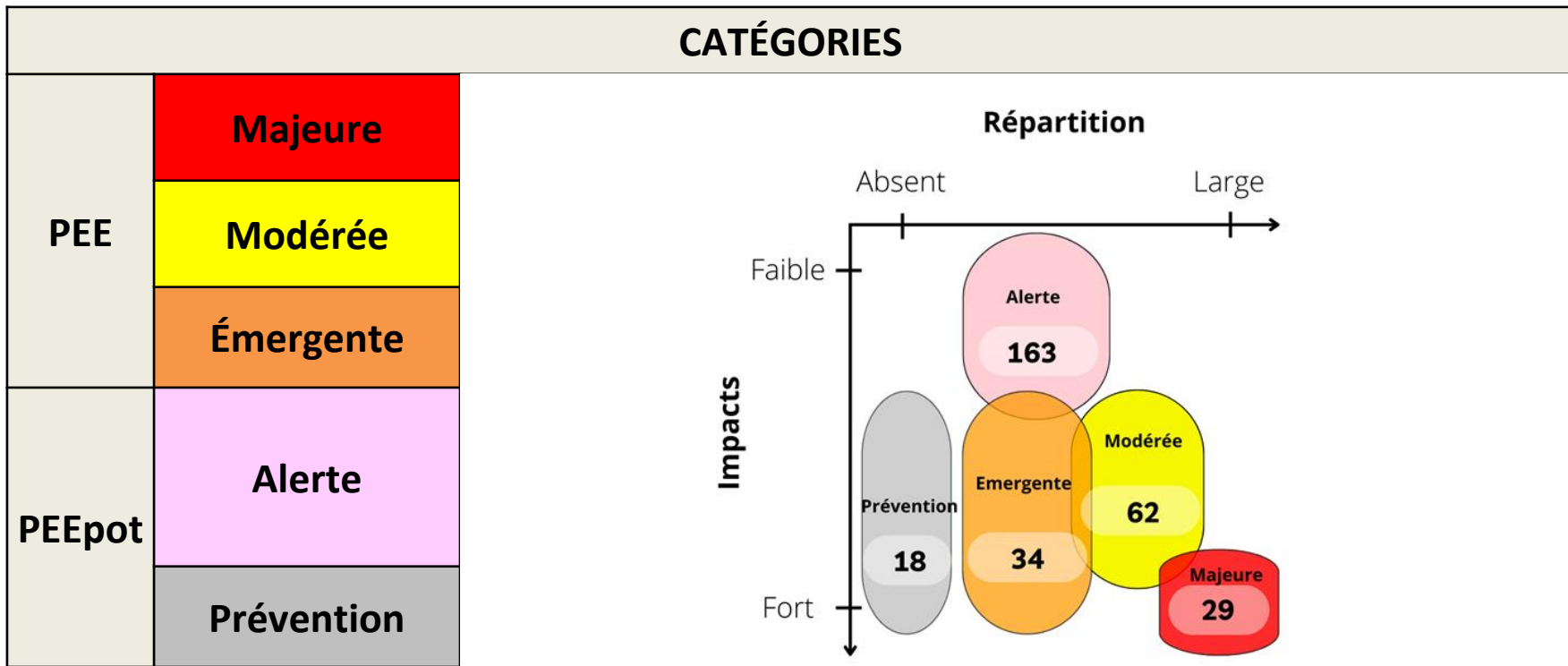
Analyse des données d'occurrence :

- **Coefficient de distribution spatiale** : analyse de la répartition des taxons
- **Coefficient de recouvrement** : recouvrement du taxon dans ses aires de présence et fréquence d'observation de ce recouvrement

3. Avancées de la stratégie : élaboration de la liste

CATÉGORIES		
PEE	Majeure	Plante exotique largement répandue en région Occitanie et qui a régulièrement un fort taux de recouvrement .
	Modérée	Plante exotique assez largement répandue en région Occitanie qui a occasionnellement un fort taux de recouvrement .
	Émergente	Plante exotique peu fréquente en région Occitanie qui a régulièrement un fort taux de recouvrement .
PEEpot	Alerte	Plante exotique peu fréquente en région Occitanie qui a soit toujours un faible taux de recouvrement , soit généralement un taux de recouvrement faible avec parfois un taux élevé sur certaines stations.
	Prévention	Plante exotique <i>a priori</i> absente de la région Occitanie, citée comme envahissante ailleurs et ayant un risque de prolifération en région.

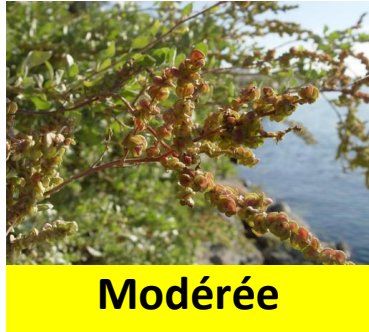
3. Avancées de la stratégie : élaboration de la liste



Outils créés : liste PEE & PEE pot Occitanie



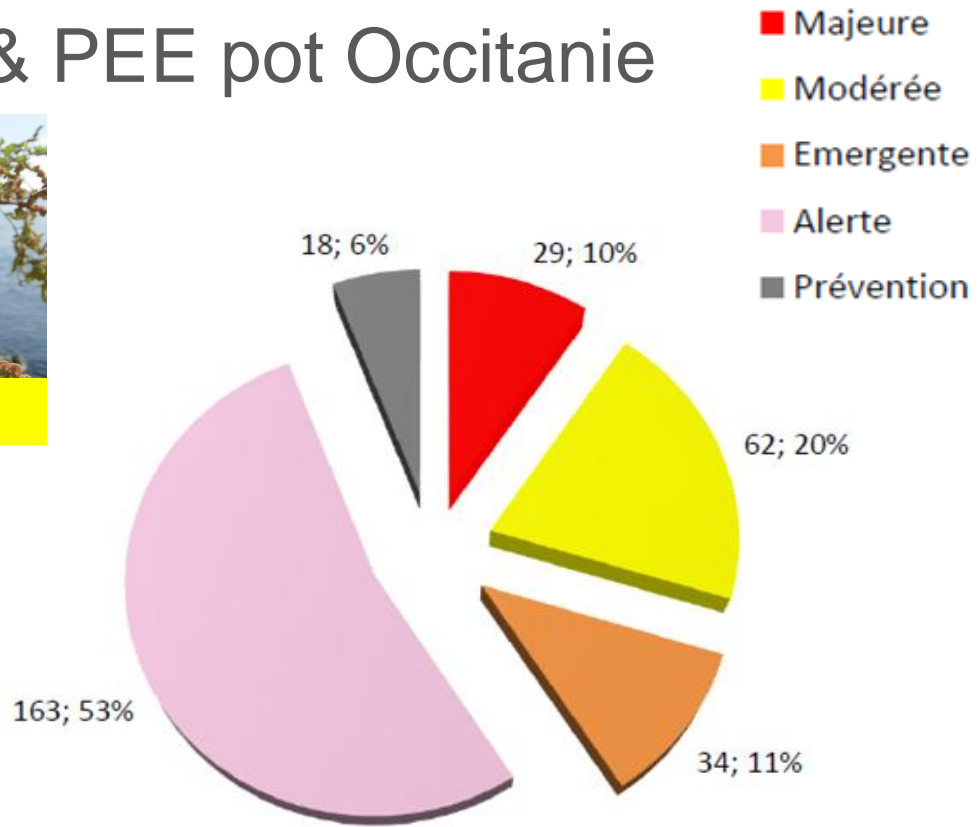
Carpobrotus edulis



Atriplex halimus



Senecio angulatus



306 taxons dont 126 PEE et 181 PEEpot

Outils créés : publication des PEE & PEEpot Occitanie



LA PROBLÉMATIQUE LISTE D'ESPÈCES STRATÉGIES ▾ AGIR ▾ RESSOURCES ▾



INV MED-Flore est une plateforme d'échanges sur les espèces végétales de Provence-Alpes-Côte d'Azur. Conservatoire botanique national méditerranéen de Porquerolles avec les Conservatoires botaniques régionaux.

Retrouvez sur le site INV MED-Flore des questions sur les espèces végétales, comment agir ? ainsi que des retours d'expérience et des ressources.

LISTE PACA LISTE OCCITANIE LISTE CORSE

ABUTILON D'AVICENNE, ABUTILON À PÉTALES JAUNES, ABUTILON DE THÉOPHRASTE
Abutilon theophrasti Medik., 1787

Introduction : 1845
Origine géographique : Asie
Milieu : Berges et ripisylves ; Eaux courantes ou stagnantes ; Milieux agricoles ; Milieux anthropiques

+ infos

ACACIA À BOIS DUR, ACACIA À BOIS NOIR
Acacia melanoxylon R.Br., 1813

Introduction : 1835
Origine géographique : Océanie
Milieu : Berges et ripisylves ; Dunes côtières et plages de sable ; Forêts et maquis ; Milieux anthropiques ; Prairies, pelouses sèches et garrigues

+ infos

Filtres

Espèce

Famille

Catégorie PACA

Milieu

Règlement européen

Rechercher

Exporter la liste

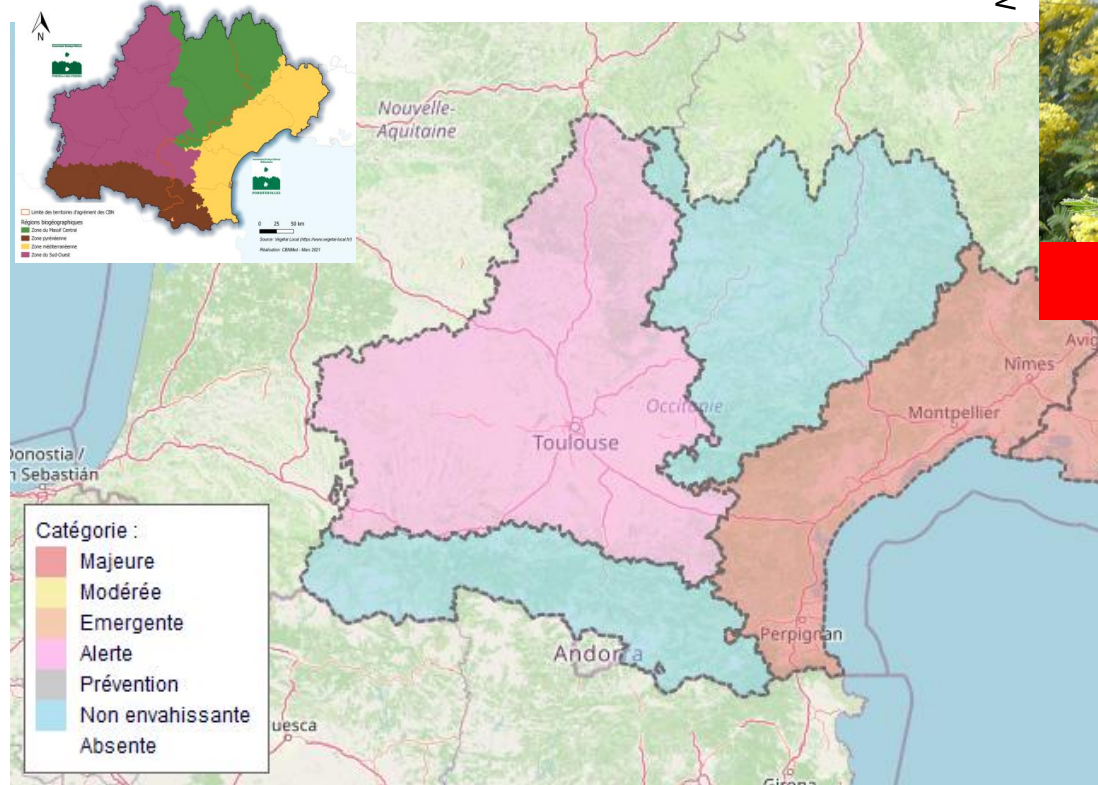
Des statuts par zones biogéographiques

Acacia dealbata

Noble V.



Majeure



Zone méditerranéenne : **Majeure**

Zone pyrénéenne : Non envahissante

Zone Sud-Ouest : **Alerte**

Zone Massif-Central : Non envahissante

Milieus colonisés :

Berges et ripisylves

Dunes côtières et plages de sable

Forêts et maquis

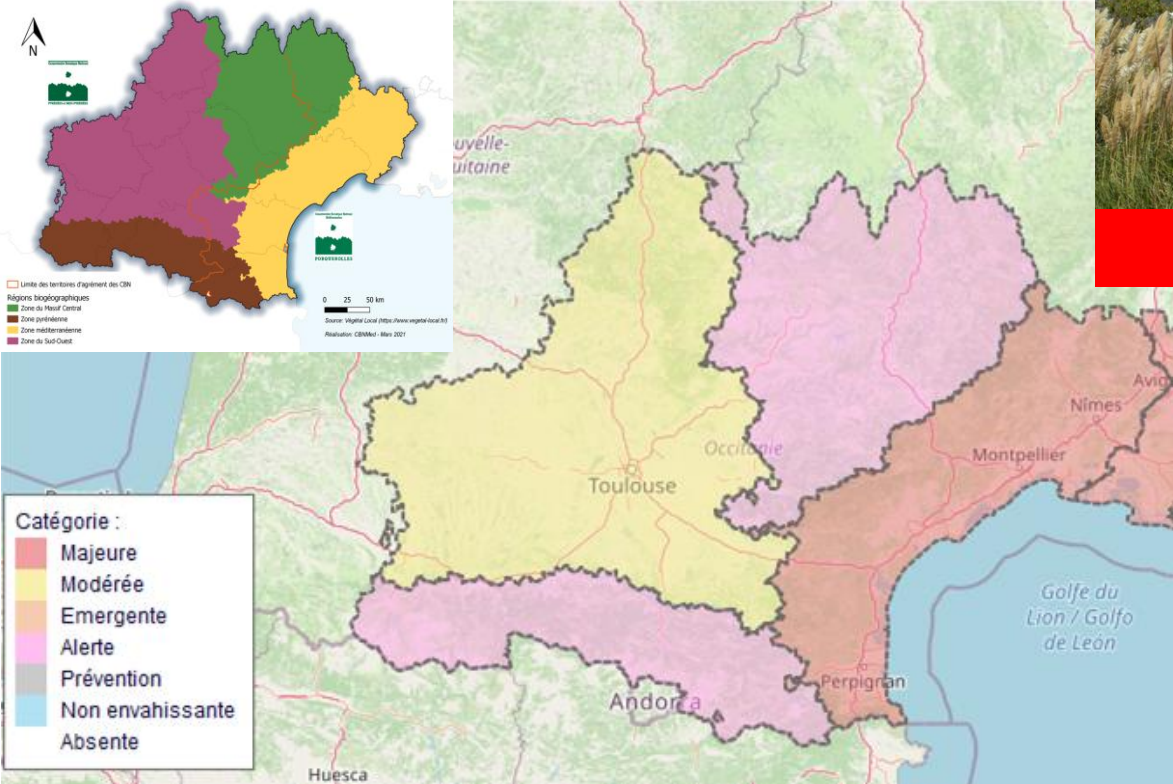
Milieus anthropiques

Cortaderia selloana

Huynh-Tan B.



Majeure



- Zone méditerranéenne : **Majeure**
- Zone pyrénéenne : **Alerte**
- Zone Sud-Ouest : **Modérée**
- Zone Massif-Central : **Alerte**

- Milieus colonisés :**
- Berges et ripisylves
 - Côtes rocheuses et falaises
 - Dunes côtières et plages de sable
 - Milieus anthropiques
 - Prairies humides
 - Prairies, pelouses sèches et garrigues

Exemples de PEE et PEEpot en milieux littoraux

Huynh-Tan B.



Majeure

Agave americana

Signoret H.



Majeure

Senecio inaequidens

Filoché S.



Majeure

Opuntia stricta

Morvant Y.



Majeure

Araujia sericifera

Aboucaya A.



Modérée

Lonicera japonica

Crouzet N.



Modérée

Pyracantha coccinea

Exemples de PEE et PEEpot en milieux littoraux

Crouzet N.



Émergente

Periploca graeca

Vincent-Carrefour J.



Alerte

Oxalis pes-caprae

Molina J.



Alerte

Heliotropium curassavicum

Huynh-Tan B.



Alerte

Medicago arborea

Molina J.



Alerte

Atriplex halimifolia

Molina J.



Alerte

Yucca aloriosa

3. Avancées de la stratégie : groupes de travail

7 groupes de travail proposés

- GT urbain / aménagements / bords de route : 5 mai 2022 14h-16h
- GT horticole / paysage : 23 mai 2022 14h-16h
- GT agricole / monde rural : 1 juin 2022 14h-16h
- GT espaces naturels / gestionnaires : 27 Septembre 2022 14h-16h
- GT montagne : 30 septembre 2022 10h-12h
- **GT côtier : 30 septembre 2022 14h-16h**
- GT sylvicole : date à définir

Acteurs sollicités pour le GT “Enjeux littoraux et côtiers”:

- **Collectivités** : région, départements, agglo, communes...
- **Experts** : CEN, Tour du Valat, CNRS, Pôle Relais Lagunes...
- **Gestionnaires** : Conservatoire du littoral, syndicats mixtes...
- **Coordinateurs régionaux** : État, Région, Agence de l'eau, Conservatoire du littoral, ARB, OFB...
- **Autres** : Méridionale salinière...

Sondages



Nous souhaiterions travailler avec vous sur cette thématique, échanger les points de vue et construire des objectifs communs pour parvenir à se mettre d'accord sur des actions pouvant susciter l'adhésion de tous dans la mise en œuvre de la future stratégie.

Sondage : Parmi ces propositions, pouvez-vous hiérarchiser vos besoins ?

- 1. assistance à la réalisation de plans de gestion territoriaux sur des PEE prioritaires**
(montage de dossier, mobilisation territoriale, rédaction du plan d'actions, etc.)
- 2. formations sur les problématiques PEE** (formation sur le terrain)
- 3. création d'outils de reconnaissance des PEE et PEEpot** (fiches d'identification des espèces)
- 4. fiches détaillées sur la connaissance des espèces** (écologie, biologie, répartition, impacts, etc.)
- 5. retours d'expériences sur les méthodes de gestion efficaces des PEE et PEEpot** (fiches de retours d'expériences, webinaires, etc.)
- 6. développement d'un dialogue entre pairs** (partage des connaissances, groupes de travail, rencontres territoriales et thématiques, etc.)
- 7. assistance à l'élaboration d'itinéraires techniques pour la gestion des PEE et PEEpot** (cahiers des charges, contribution aux protocoles de recherche, etc.)
- 8. assistance à l'application de la réglementation relative aux PEE et PEEpot** (travaux d'identification des sources d'introduction : jardineries, horticulture, etc., contrôles, etc.)
- 9. assistance à la prévention de l'introduction des PEE et PEEpot** (veille territoriale, détection précoce, réaction rapide, étude de la dispersion, communication dédiée)
- 10. développement d'outils de communication, de sensibilisation (et de valorisation de l'existant)**
(mieux faire connaître les outils existants, communiquer vers des publics cibles, etc.)

Enjeux GT



Merci de votre attention!



**CONSERVATOIRE
BOTANIQUE NATIONAL
PYRÉNÉES
ET MIDI-PYRÉNÉES**

Plantes exotiques envahissantes en Occitanie

contact@pee-occitanie.fr



<http://pee.cbnmpm.fr> www.invmed.fr



**CONSERVATOIRE
BOTANIQUE NATIONAL
MÉDITERRANÉEN**

Ressources utiles PEE Occitanie

Document ressources :

<https://docs.google.com/document/d/1wcKGx4HTamX6YWZIC5MI3H7pGCF6vSo8Cb2kHKZxo0/edit>

- Enquête en ligne : http://doctech.cbnmp.fr/pee-occitanie/synthese_enquete-prealable-strategie_2020.pdf
- Catalogue des occurrences exogènes Occitanie : http://doctech.cbnmp.fr/pee-occitanie/catalogue_flore-vasculaire-exogene_2021.pdf
- Listes scientifiques PEE Occitanie : http://doctech.cbnmp.fr/pee-occitanie/liste-ref_plantes-exotiques-envahissantes_2021.pdf
- Rapport méthodologique création des listes : [http://www.invmed.fr/_DATA/RES/Occitanie/\[Strategie%20PEE\]%20Rapport%20m%C3%A9thodologique%20cr%C3%A9ation%20listes%20CBNMed%20CBNPMP%202021.pdf](http://www.invmed.fr/_DATA/RES/Occitanie/[Strategie%20PEE]%20Rapport%20m%C3%A9thodologique%20cr%C3%A9ation%20listes%20CBNMed%20CBNPMP%202021.pdf)

Pour suivre ou contribuer à l'élaboration de la stratégie PEE Occitanie

Dossier temporaire pour accéder aux contributions des GT
(deadline : fin 2022)

https://drive.google.com/drive/folders/15kqhDpxAe2N6yax-X_QwLAnDCCGq3x-O?usp=sharing

Formulaire temporaire pour transmettre toutes contributions
complémentaires
(deadline : oct 2022)

https://docs.google.com/forms/d/e/1FAIpQLSexdm9oAvx7aIP785XfTnTjMrYBEtG42p_UY5JA4-fyLaR0dA/viewform?usp=sf_link