



# Stratégie PEE Occitanie

## GT - “Enjeux montagne”

30/09/2022

C. Cottaz, J. Dao & L. Turpin



# Bonjour et bienvenue !

Avant de commencer le GT :

**Pensez à vous identifier svp** : *clic droit sur votre image puis "renommer"* : Nom + Structure



*Heracleum mantegazzianum* (H. Michaud)

# Déroulement du groupe de travail

## GT “Enjeux montagne”

1. Tour de table
2. Eléments de contexte
3. Stratégie PEE & état d'avancement
4. Animation des échanges



Plantes exotiques envahissantes en Occitanie

[contact@pee-occitanie.fr](mailto:contact@pee-occitanie.fr)



[www.invmed.fr](http://www.invmed.fr) <http://pee.cbnmpm.fr>



# 1. Tour de table



## 2. Présentation du contexte



*Une espèce exotique envahissante dans un territoire est une espèce animale ou végétale exotique, c'est-à-dire non indigène sur ce territoire, dont l'introduction par l'homme, volontaire ou fortuite, y menace les écosystèmes, les habitats ou les espèces indigènes avec des conséquences écologiques, économiques et sanitaires négatives ».*



# Invasions biologiques

**1956** : concept scientifique défini par Charles Elton

**Dès 1971** : nombreux engagements internationaux



**2014** : publication du Règlement européen n°1143/2014 relatif aux espèces exotiques envahissantes (EEE)

**2017** : élaboration de la Stratégie nationale relative aux EEE

**2018** : transcription du Règlement européen en législation française (arrêtés ministériels)

**2018-2022** : travaux d'élaboration d'une déclinaison de la Stratégie nationale en Occitanie : CBN (flore)





# Invasions biologiques



**2018** : transcription du Règlement européen en législation française (arrêtés ministériels)  
14 février 2018 + 10 mars 2020 + nouvel arrêté portant mise à jour en cours de parution

Virevaire M.



Terrin E.



Molina J.



# Missions des CBN



Développer et améliorer  
les connaissances



Gérer et valoriser  
les données



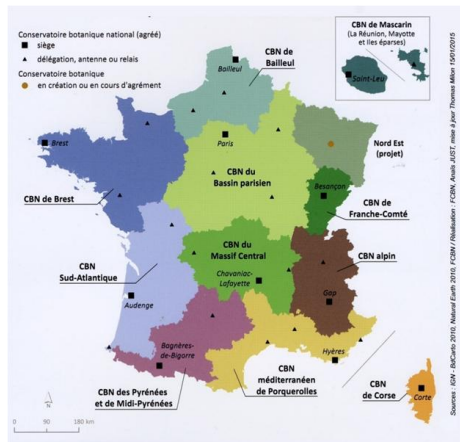
Contribuer à la gestion  
conservatoire et à la  
restauration écologique



Appuyer par l'expertise  
scientifique et technique



Informier, sensibiliser  
et mobiliser



**Des missions d'intérêt général (art. D416-1 du Code de l'environnement, renforcées par l'article L414-10, loi n°2010-788 du 12/07/2010 art.129 'Grenelle 2') :**

**... comprenant l'expertise sur les PEE :**

- Analyses de risque d'envahissement
- Animation de stratégies régionales
- Appuis techniques, expertises

# Stratégie régionale Occitanie

## Stratégie faune :



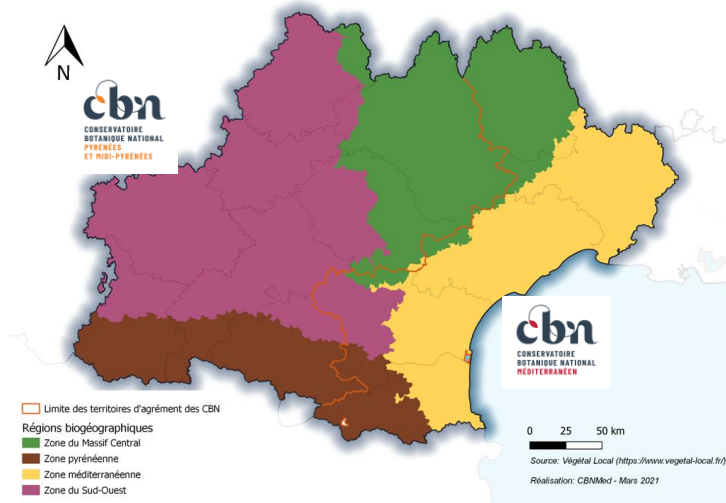
- Coordination :
- Financeurs : Région Occitanie + État

## Stratégie flore :

- Coordination : CBNMed + CBNPMP
- Financeurs : Région Occitanie + État + Agence de l'eau Adour-Garonne + FEDER
- Acteurs impliqués : Office français de la biodiversité (OFB), Conservatoire d'espaces naturels Occitanie (CEN), Agence régionale de la biodiversité Occitanie (ARB), Agence régionale de santé Occitanie (ARS)...

**Validation scientifique** : Conseil scientifique régional du patrimoine naturel Occitanie (CSRPN)

**Mobilisation des acteurs** : enquêtes en ligne, groupes de travail thématiques (x7)



Cohérence avec :

- **Stratégie nationale EEE**
- **Stratégie régionale de la biodiversité (SRB)**
- **Stratégie régionale “ambrosies”**
- **Observatoire régional de la biodiversité (ORB)**
- **Travaux liés santé des végétaux**



# 3. Avancées de la stratégie : élaboration de la liste

Morvant Y.

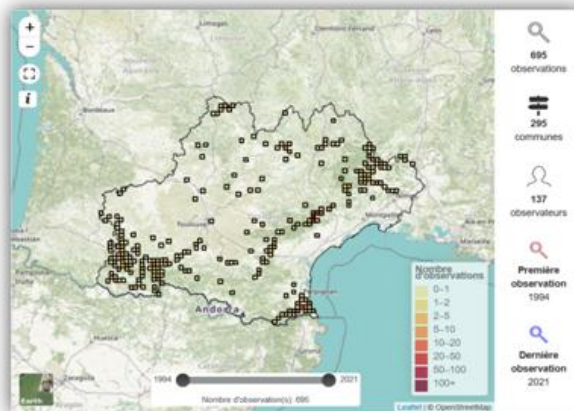


*Juglans regia* : « Présent »  
Archéophyte (avant 1492)

Ligo J.



*Carpobrotus* spp. : « Présent »  
Néophyte (après 1492)  
Exogène naturalisé



Ensemble des données d'occurrence connues (*Reynoutria japonica*, SINP Occitanie <http://sinp-occitanie.fr/atlas>)



**Taxons non  
autonomes**

Synthèse régionale des données d'occurrence  
= catalogue régional Occitanie des taxons exogènes

Code	Nom scientifique	Statut	Pre	1900	1910	1920	1930	1940	1950	1960	1970	1980	1990	2000	2010	2021
79684	<i>Abutilon theophrasti</i> Medik., 1787	ES	C	C	C											
79681	<i>Acacia dealbata</i> Link, 1822	ES	C													
79786	<i>Azara repens</i> L., 1753	ES	C	C	C											
79877	<i>Achillea millefolium</i> Waldst. & Kit., 1802	ES	C													
80263	<i>Aegilops biuncialis</i> Vis., 1842	ES	C													
80279	<i>Aegilops cylindrica</i> Host, 1802	ES	C													
80304	<i>Aegilops ventricosa</i> Tausch, 1837	ES	C	C	C											
80334	<i>Aesculus hippocastanum</i> L., 1753	ES	C	C	C											
80383	<i>Agave americana</i> L., 1753	ES	C	C	C											
80424	<i>Ailanthus altissima</i> (Mill.) Swingle, 1916	ES	C	C	C	C	C	C	C	C	C	C	C	C	C	C
81021	<i>Ailax rosea</i> L., 1753	ES	C													
81370	<i>Ailax incana</i> (L.) Meench, 1794	ES	C													
81875	<i>Alysioides utriculata</i> (L.) Medik., 1789	ES	C													
81955	<i>Amaranthus albus</i> L., 1759	ES	C	C	C	C	C	C	C	C	C	C	C	C	C	C
81963	<i>Amaranthus biflorus</i> S.Watson, 1927	ES	C	C	C	C	C	C	C	C	C	C	C	C	C	C
81976	<i>Amaranthus cruentus</i> L., 1759	ES	C	C	C	C	C	C	C	C	C	C	C	C	C	C
81979	<i>Amaranthus deflexus</i> L., 1771	ES	C	C	C	C	C	C	C	C	C	C	C	C	C	C
81992	<i>Amaranthus hybridus</i> L., 1753	ES	C	C	C	C	C	C	C	C	C	C	C	C	C	C
131296	<i>Amaranthus hybridus</i> subsp. <i>hybridus</i> L., 1753	ES	C	C	C	C	C	C	C	C	C	C	C	C	C	C
143443	<i>Amaranthus hybridus</i> var. <i>hybridus</i>	VAR	C	C	C	C	C	C	C	C	C	C	C	C	C	C
143449	<i>Amaranthus hybridus</i> var. <i>pseudoretroflexus</i> (Thell.) Carrotero, 1979	VAR	C	C	C	C	C	C	C	C	C	C	C	C	C	C
82006	<i>Amaranthus maritimus</i> (Gilles ex Moq.) Hieron., 1881	ES	C													
82018	<i>Amaranthus retroflexus</i> L., 1753	ES	C	C	C	C	C	C	C	C	C	C	C	C	C	C
82033	<i>Amaranthus viridis</i> L., 1753	ES	C	C	C	C	C	C	C	C	C	C	C	C	C	C
82080	<i>Ambrosia artemisiifolia</i> L., 1753	ES	C	C	C	C	C	C	C	C	C	C	C	C	C	C
810447	<i>Ambrosia palustrioides</i> DC., 1836	ES	C	C	C	C	C	C	C	C	C	C	C	C	C	C
82092	<i>Ambrosia tenuifolia</i> Spreng., 1826	ES	C	C	C	C	C	C	C	C	C	C	C	C	C	C
788832	<i>Amelichia ambigua</i> (Speg.) Arriaga & Barkworth, 2006	ES	C	C												



### 3. Avancées de la stratégie : élaboration de la liste

#### Étude des risques d'envahissement, de prolifération et d'impacts :

- **Lavergne** (Lavergne, 2010 adapté) : comportement envahissant avéré d'un taxon
- **Weber et Gut** (Weber & Gut, 2004 adaptée) : risque de prolifération d'un taxon
- **EPPO** (Brunel *et al.*, 2010 Branquart *et al.*, 2016 adapté) : évaluation des impacts environnementaux, socio-économiques et sanitaires

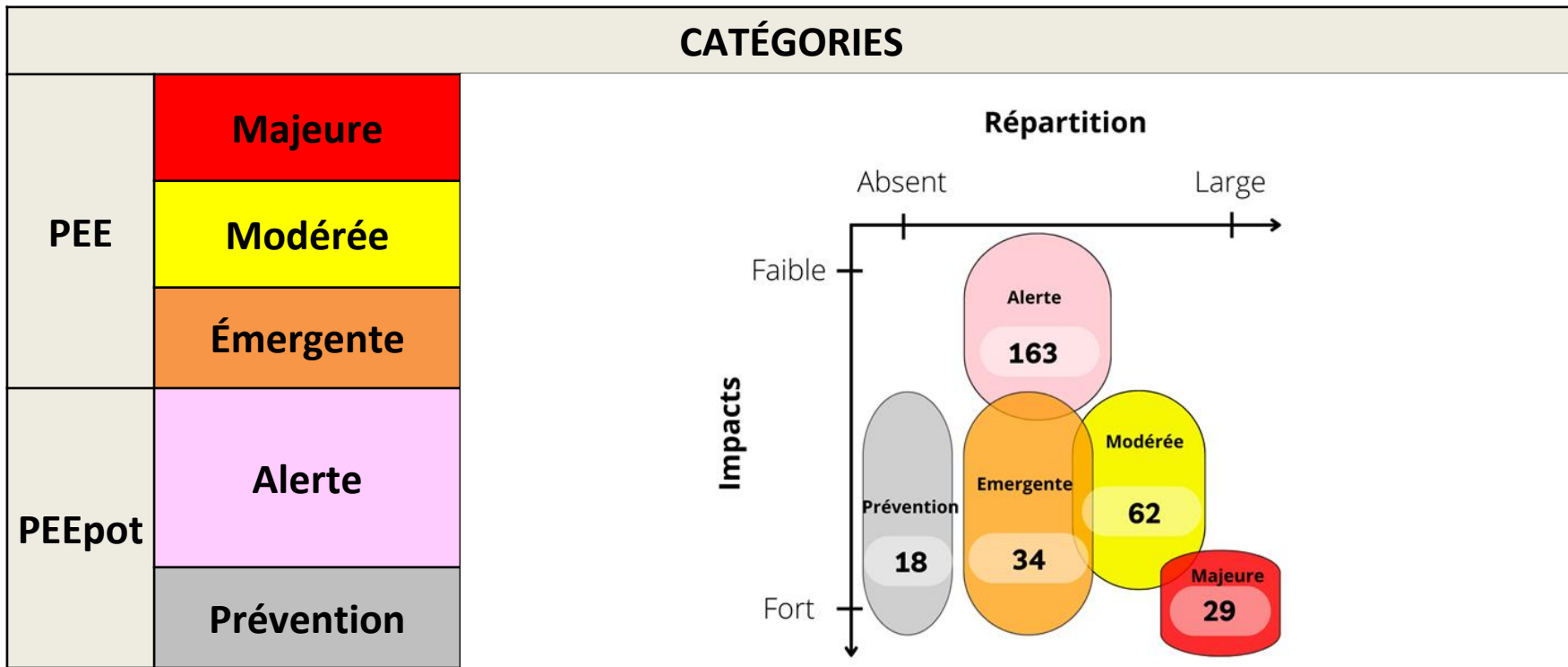
#### Analyse des données d'occurrence :

- **Coefficient de distribution spatiale** : analyse de la répartition des taxons
- **Coefficient de recouvrement** : recouvrement du taxon dans ses aires de présence et fréquence d'observation de ce recouvrement

### 3. Avancées de la stratégie : élaboration de la liste

CATÉGORIES		
PEE	Majeure	Plante exotique <b>largement répandue</b> en région Occitanie et qui a régulièrement un <b>fort taux de recouvrement</b> .
	Modérée	Plante exotique <b>assez largement répandue</b> en région Occitanie qui a <b>occasionnellement un fort taux de recouvrement</b> .
	Émergente	Plante exotique <b>peu fréquente</b> en région Occitanie qui a <b>régulièrement un fort taux de recouvrement</b> .
PEEpot	Alerte	Plante exotique <b>peu fréquente</b> en région Occitanie qui a soit <b>toujours un faible taux de recouvrement</b> , soit généralement un taux de recouvrement faible avec <b>parfois un taux élevé</b> sur certaines stations.
	Prévention	Plante exotique <i>a priori</i> <b>absente</b> de la région Occitanie, citée comme envahissante ailleurs et ayant un risque de prolifération en région.

### 3. Avancées de la stratégie : élaboration de la liste



# Outils créés : liste PEE & PEE pot Occitanie

Huynh-Tan B.



**Majeure**

*Buddleja davidii*

Signoret H.



**Modérée**

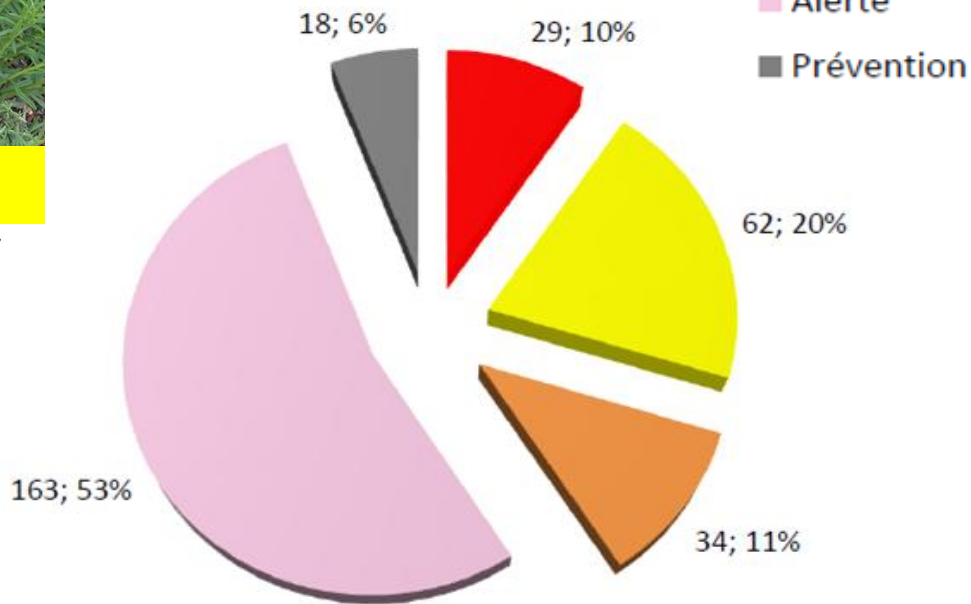
*Senecio inaequidens*

Dao J.



**Émergente**

*Spiraea japonica*



**306 taxons dont 126 PEE et 181 PEEpot**



# Outils créés : publication des PEE & PEEpot Occitanie



LA PROBLÉMATIQUE LISTE D'ESPÈCES STRATÉGIES ▾ AGIR ▾ RESSOURCES ▾



INV MED-Flore est une plateforme d'échanges sur les espèces végétales de Provence-Alpes-Côte d'Azur. Le Conservatoire botanique national méditerranéen de Porquerolles collabore avec les Conservatoires botaniques régionaux pour la mise à jour des listes d'espèces végétales.

Retrouvez sur le site INV MED-Flore des questions sur les espèces végétales, comment elles sont-elles ? quels sont leurs habitats ? comment agir ? ainsi que des retours d'expérience et des ressources.

LISTE PACA LISTE OCCITANIE LISTE CORSE

ABUTILON D'AVICENNE, ABUTILON À PÉTALES JAUNES, ABUTILON DE THÉOPHRASTE  
Abutilon theophrasti Medik., 1787

Introduction : 1845  
Origine géographique : Asie  
Milieu : Berges et ripisylves ; Eaux courantes ou stagnantes ; Milieux agricoles ; Milieux anthropiques

+ infos

ACACIA À BOIS DUR, ACACIA À BOIS NOIR  
Acacia melanoxylon R.Br., 1813

Introduction : 1835  
Origine géographique : Océanie  
Milieu : Berges et ripisylves ; Dunes côtières et plages de sable ; Forêts et maquis ; Milieux anthropiques ; Prairies, pelouses sèches et garrigues

+ infos

### Filtres

Espèce

Famille

Catégorie PACA

Milieu

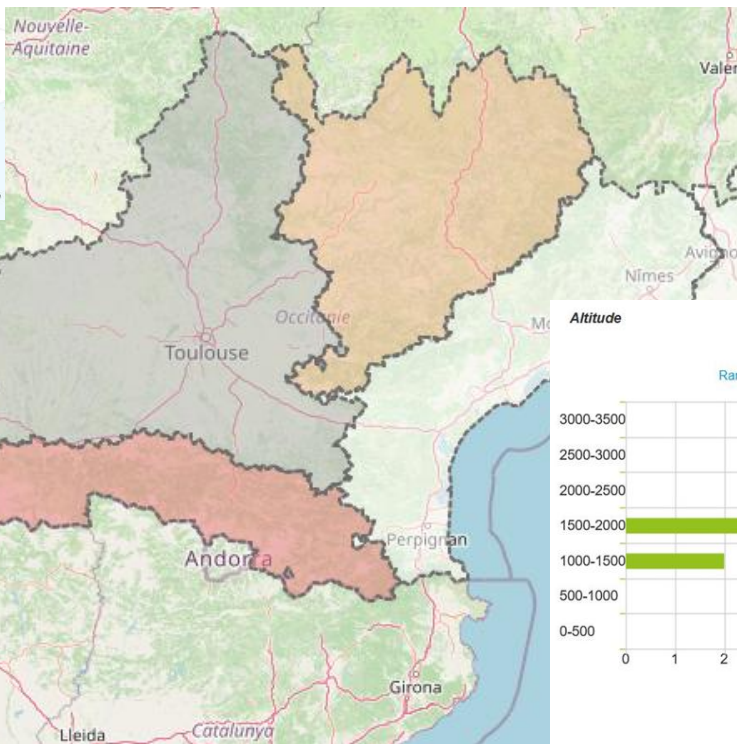
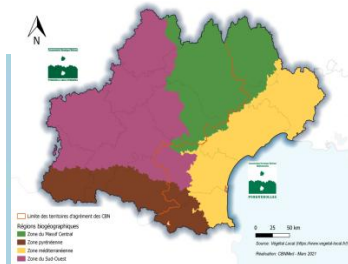
Règlement européen

Rechercher

Exporter la liste

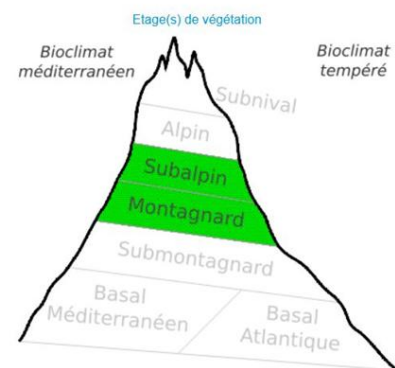
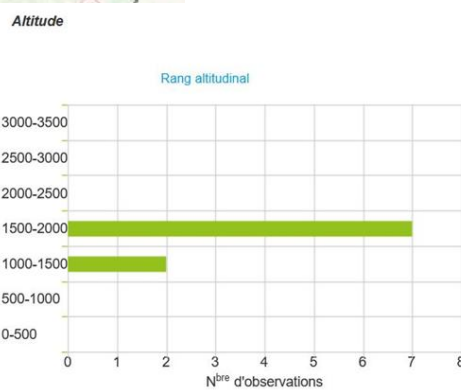
# Des statuts par zones biogéographiques

## *Lupinus x regal*



Dao J.

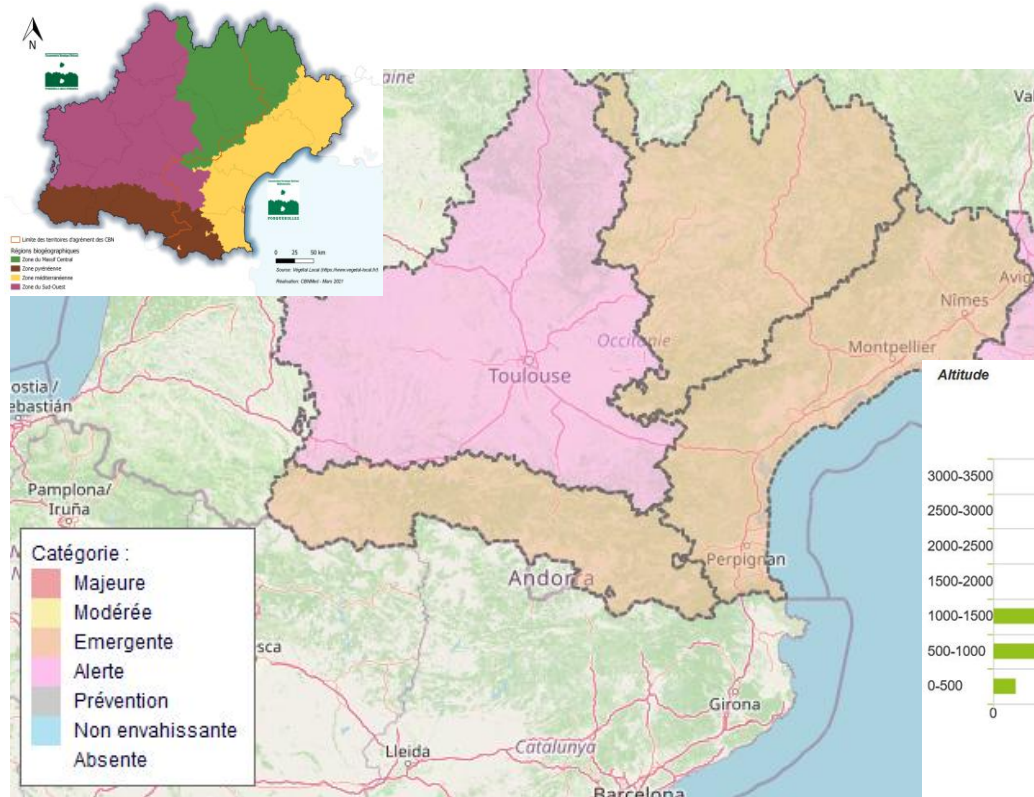
Majeure





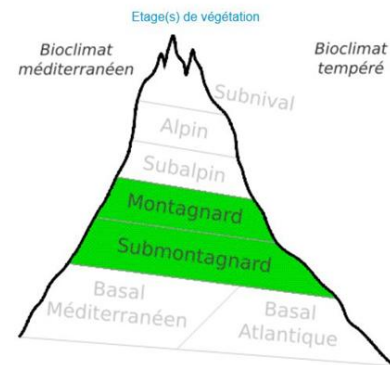
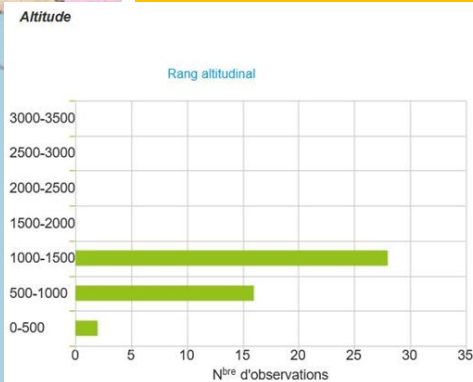
# Des statuts par zones biogéographiques

## *Bunias orientalis*



Dao J.

Émergente



# Outils créés : liste PEE & PEEpot Occitanie

Flore Alpes



**Majeure**

*Lupinus x regalis*

Vincent-carrefour J.



**Modérée**

*Sporobolus indicus*

Dao J.



**Majeure**

*Reynoutria gr. japonica*

Terrin E.



**Majeure**

*Ailanthus altissima*

Dao J.



**Alerte**

*Fraxinus ornus*

Prudhomme F.



**Modérée**

*Elodea canadensis*

### 3. Avancées de la stratégie : groupes de travail

#### 7 groupes de travail proposés

- GT urbain / aménagements / bords de route : 5 mai 2022 14h-16h
- GT horticole / paysage : 23 mai 2022 14h-16h
- GT agricole / monde rural : 1 juin 2022 14h-16h
- GT espaces naturels / gestionnaires : 27 Septembre 2022 14h-16h
- **GT montagne : 30 septembre 2022 10h-12h**
- GT côtier : 30 septembre 2022 14h-16h
- GT sylvicole : date à définir

#### Acteurs sollicités pour le GT “Enjeux montagne”:

- **Collectivités** : région, départements, communes...
- **Experts** : Recherche, MIREN, ...
- **Gestionnaires** : fédé pêche, fédé chasse, Chamb. agri, PNR, PN, ONF...
- **Coordinateurs régionaux** : État-Massif, région, Agence de l'eau, ARB, OFB, prog. transfrontalier...
- **Autres** : EDF, stations ski



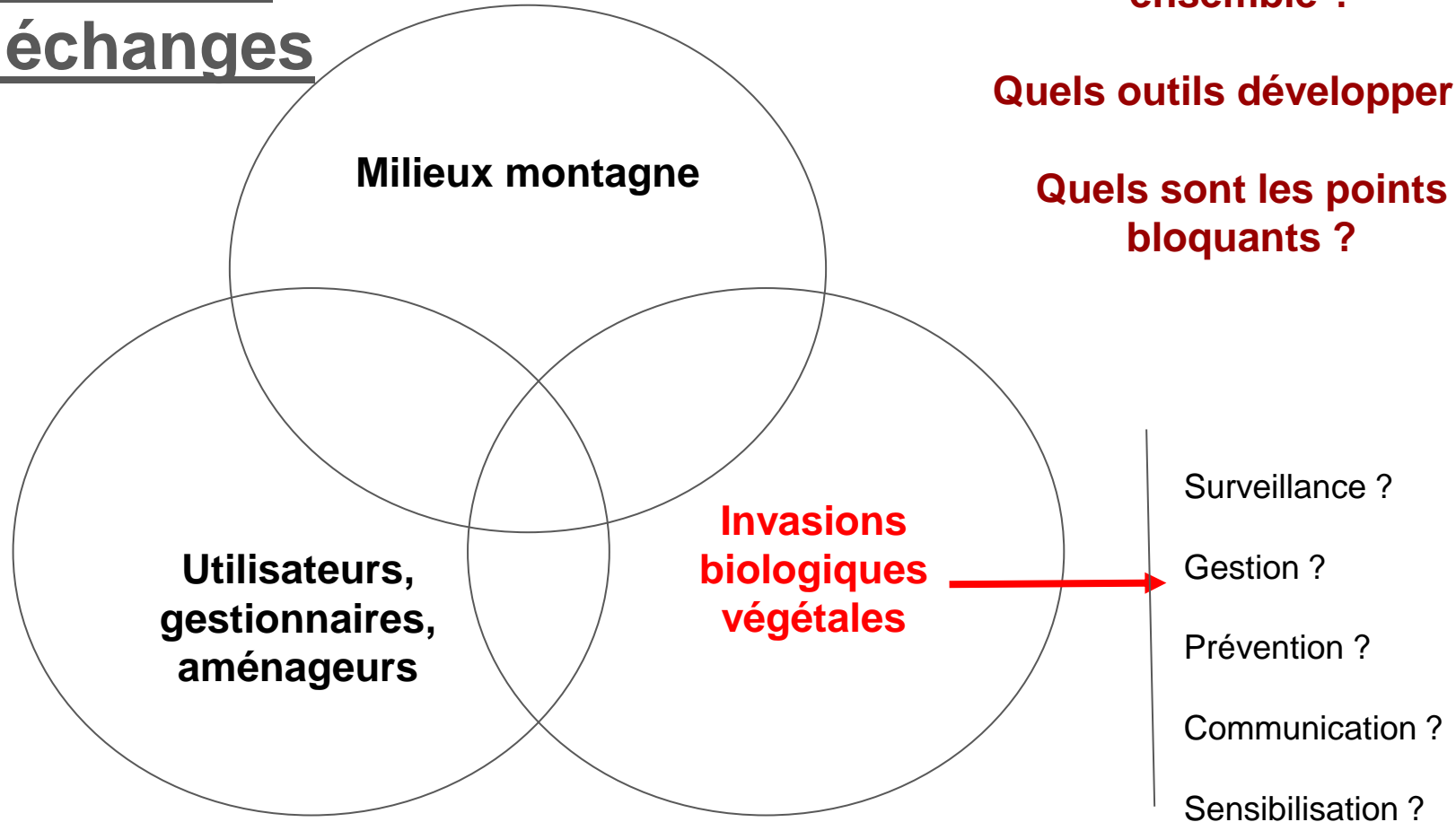
# Ressources disponibles

## GT “Enjeux montagne”

Ressources Enjeux montagne :

- [Espèces exotiques invasives et nuisibles dans les prairies de montagne : caractéristiques, diffusion et méthodes de lutte. TALICHET, M., CURTAZ, A., BARNI, E., BASSIGNANA, M., MASANTE, D., PAUTHENET, Y., SINISCALCO, C., 2011, Institut Agricole Régional, Aoste, Italie, 80 p.](#)
- [L'Atlas de la flore des Pyrénées, un programme de coopération transfrontalière dans le cadre de l'Observatoire pyrénéen du changement climatique](#)
- [Mountain Invasion Research Network - MIREN](#)

## 4. Animation des échanges



# Sondages



Nous souhaiterions travailler avec vous sur cette thématique, échanger les points de vue et construire des objectifs communs pour parvenir à se mettre d'accord sur des actions pouvant susciter l'adhésion de tous dans la mise en œuvre de la future stratégie.

## 5. Sondages : **BESOINS**

**Parmi ces propositions, quelles seraient les actions que vous souhaiteriez voir mises en place à l'avenir ? (3 choix possibles)**

Travailler ensemble =

- 1. sur l'amélioration des coopérations** pour réaliser des plans de lutte territoriaux ciblés sur des espèces à enjeux
- 2. sur l'acquisition de connaissances** (analyses de risque sur les espèces à enjeux, amélioration des itinéraires techniques, sur les impacts et la réglementation, etc)
- 3. sur l'adaptation des pratiques existantes** (prévenir l'introduction, itinéraires techniques adaptés, évolution administrative et réglementaire, identifier des zones à risque de propagation, faciliter la détection précoce et la réaction rapide, etc.)
- 4. sur le développement d'un dialogue entre pairs** (partage des connaissances, groupes de travail, rencontres thématiques, appuis techniques, formations, etc.)
- 5. sur des outils de communication, de sensibilisation (et de valorisation de l'existant)** (mieux faire connaître les outils existants, communiquer vers des publics cibles, etc.)
- 6. Autre**

## 5. Sondages : **FREINS**

Quels seraient, à votre avis, les freins à votre mobilisation à travailler avec nous sur la problématique PEE ? (3 choix possibles)

1. Manque de mobilisation des acteurs clés
2. Manque d'accompagnement
3. Difficulté à trouver sa place dans la problématique PEE
4. Manque de moyens (humain, financier, matériel)
5. Sujet non prioritaire
6. Manque de ressources et outils
7. Manque de compétence / manque de connaissance
8. Autre



# 5. Sondages : **ATTENTES / PRIORITÉS**

La future stratégie s'organisera autour de 5 grands axes (prévention, connaissance, gestion, communication, gouvernance). Pour vous, quelles sont les orientations dans lesquelles vous souhaitez vous impliquer ?

- 1. Prévention** (agir sur les voies d'introduction, contribuer à la surveillance, définir des contextes et des espèces prioritaires, etc.)
- 2. Gestion** (améliorer les pratiques, contribuer à la gestion des sites envahis, prendre en compte les enjeux biodiversité, sanitaires et de sécurité humaine, etc.)
- 3. Connaissance** (contribuer aux solutions alternatives, aux analyses de risque, à l'amélioration des méthodes de gestion, à la détection des problèmes, etc.)
- 4. Communication** (partager, former, sensibiliser, diffuser, réunir, etc.)
- 5. Gouvernance et coopération** (mobiliser les acteurs et les réseaux dans la réalisation de la stratégie, faire le lien avec les autres projets du territoire et au-delà, etc.)

**Merci de votre attention!**



CONSERVATOIRE  
BOTANIQUE NATIONAL  
PYRÉNÉES  
ET MIDI-PYRÉNÉES

Plantes exotiques envahissantes en Occitanie

[contact@pee-occitanie.fr](mailto:contact@pee-occitanie.fr)



<http://pee.cbnmpm.fr> [www.invmed.fr](http://www.invmed.fr)



CONSERVATOIRE  
BOTANIQUE NATIONAL  
MÉDITERRANÉEN

# Ressources utiles PEE Occitanie

Document ressources :

<https://docs.google.com/document/d/1wcKGx4HTamX6YWZIC5MI3H7pGCF6vSo8Cb2kHKZxo0/edit>

- Enquête en ligne : [http://doctech.cbnmp.fr/pee-occitanie/synthese\\_enquete-prealable-strategie\\_2020.pdf](http://doctech.cbnmp.fr/pee-occitanie/synthese_enquete-prealable-strategie_2020.pdf)
- Catalogue des occurrences exogènes Occitanie : [http://doctech.cbnmp.fr/pee-occitanie/catalogue\\_flore-vasculaire-exogene\\_2021.pdf](http://doctech.cbnmp.fr/pee-occitanie/catalogue_flore-vasculaire-exogene_2021.pdf)
- Listes scientifiques PEE Occitanie : [http://doctech.cbnmp.fr/pee-occitanie/liste-ref\\_plantes-exotiques-envahissantes\\_2021.pdf](http://doctech.cbnmp.fr/pee-occitanie/liste-ref_plantes-exotiques-envahissantes_2021.pdf)
- Rapport méthodologique création des listes : [http://www.invmed.fr/\\_DATA/RES/Occitanie/\[Strategie%20PEE\]%20Rapport%20m%C3%A9thodologique%20cr%C3%A9ation%20listes%20CBNMed%20CBNPMP%202021.pdf](http://www.invmed.fr/_DATA/RES/Occitanie/[Strategie%20PEE]%20Rapport%20m%C3%A9thodologique%20cr%C3%A9ation%20listes%20CBNMed%20CBNPMP%202021.pdf)

# Pour suivre ou contribuer à l'élaboration de la stratégie PEE Occitanie

Dossier temporaire pour accéder aux contributions des GT  
(deadline : fin 2022)

[https://drive.google.com/drive/folders/15kqhDpxAe2N6yax-X\\_QwLAnDCCGq3x-O?usp=sharing](https://drive.google.com/drive/folders/15kqhDpxAe2N6yax-X_QwLAnDCCGq3x-O?usp=sharing)

Formulaire temporaire pour transmettre toutes contributions  
complémentaires  
(deadline : oct 2022)

[https://docs.google.com/forms/d/e/1FAIpQLSexdm9oAvx7aIP785XfTnTjMrYBEtG42p\\_UY5JA4-fyLaR0dA/viewform?usp=sf\\_link](https://docs.google.com/forms/d/e/1FAIpQLSexdm9oAvx7aIP785XfTnTjMrYBEtG42p_UY5JA4-fyLaR0dA/viewform?usp=sf_link)